

# FOR SALE

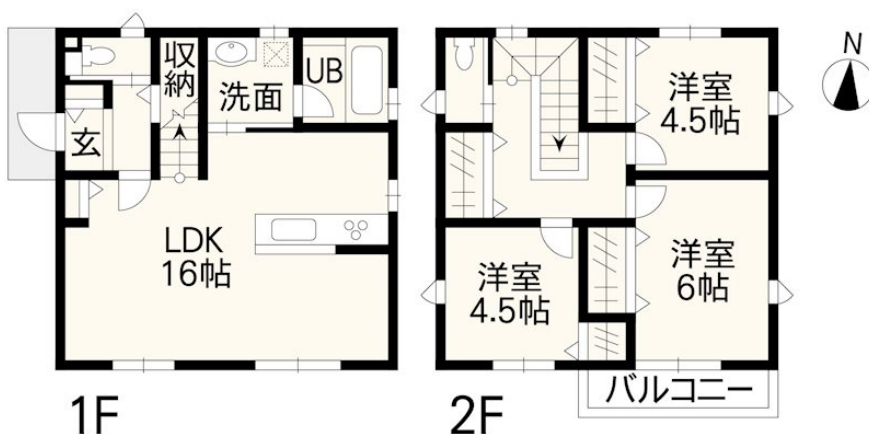
価格	間取りタイプ
2,980万円(税込)	3LDK



【外観】



【間取り図】



物件種目	戸建		
物件所在地	熊本県熊本市南区南高江7丁目10-30		
交通	バス停:熊本農業高校前 バス停徒歩3分 バス停:元三町 バス停徒歩5分 鹿児島本線 川尻(熊本)駅 徒歩13分		
土地面積	115.9㎡ (約35.05坪)	他に私道面積	無し
建物面積	86.94㎡ (約26.29坪)	地目	宅地
構造規模	木造2階建		
築年月	2022年9月	都市計画	市街化区域
用途地域	準工業地域		
建ぺい率	60%	容積率	200%
土地権利	所有権		
法令上の制限			
現況	空き	引渡日	即時
接道状況	北4.0m私道 間口12.5m		西3.9m公道 間口8.3m
建築確認番号	1211863	開発許可番号	
設備	オートバス / 風呂一坪以上 / トイレ:温水洗浄便座 / 全居室フローリング / 複層ガラス / TVインターホン / 24時間換気システム / エアコン / ガス:プロパン / 公共下水 / 水道:公営 / 外壁:サイディング / ハウスメーカー施工		
周辺施設	熊本市立城南小学校 1252m / 熊本市立城南中学校 287m / The Big Express(ザ・ビッグ イクスプレス) 川尻店 788m / rocky SUPER STORE(ロッキー スーパーストア) 川尻店 796m / ゼンソールズ 熊本川尻1丁目店 807m / 川尻郵便局 1002m		
その他費用			
備考	築後未入居		

現況と異なる場合には現況を優先します。 間取りの「S」はサービスルーム(納戸)です。  
価格は物件の代金総額を表示しており、消費税が課税される場合は税込と表記の上、税込価格で表示しております。

取引条件の有効期限:2024年12月22日

No.T0167

お問合せ先



国土交通大臣(3)第8432号  
(公社)熊本県宅地建物取引業協会/(公社)福岡県宅地建物取引業協会/(公社)鹿児島県宅地建物取引業協会/(一社)九州不動産公正取引協議会/(公社)全国宅地建物取引業保証協会会員

株式会社明和不動産 住宅事業部 住宅販売大江4丁目支店

TEL:096-342-6555 FAX:096-342-6556

熊本県熊本市中央区大江4丁目10番10号

E-Mail:info-baibai@meiwa.jp

取引態様:媒介(仲介)

