

FOR SALE

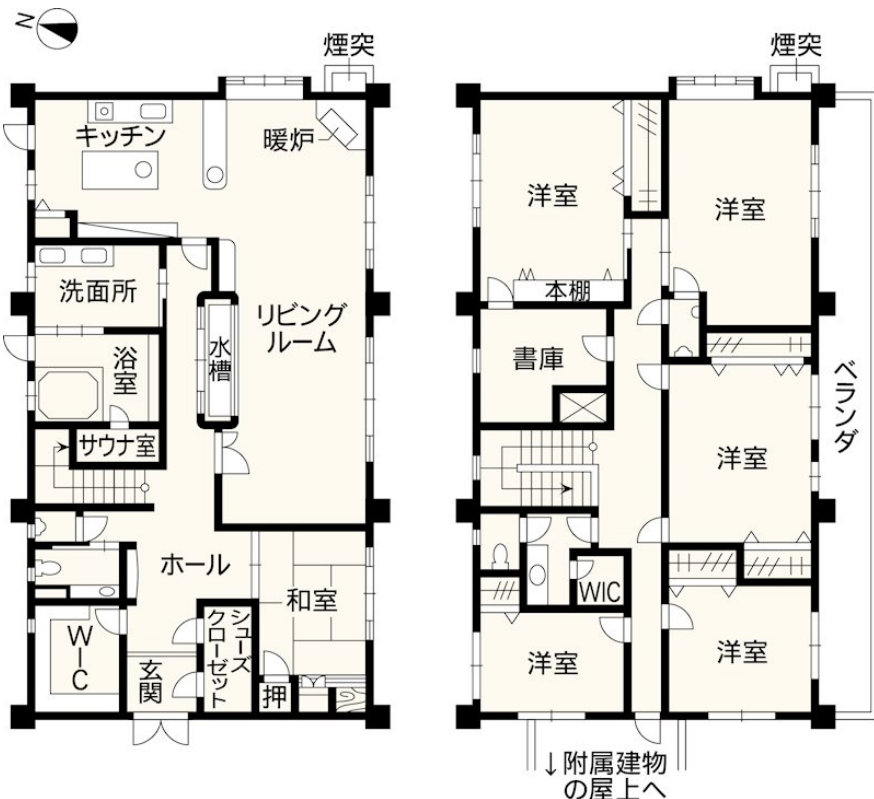
価格	間取りタイプ
5,900万円	6LDK



【外観】



【間取り図】



物件種目	戸建		
物件所在地	熊本県上益城郡甲佐町府領 1018		
交通	バス停:北原 バス停徒歩1分		
土地面積	4140.72㎡ (約1252.56坪)	他に私道面積	無し
建物面積	297.0㎡ (約89.84坪)	地目	宅地
構造規模	鉄筋コンクリート造2階建		
築年月	2005年8月25日	都市計画	域外
用途地域	無指定		
建ぺい率		容積率	
土地権利	所有権		
法令上の制限			
現況	居住中	引渡日	相談
接道状況	南西5.0m公道 間口25.0m		北東2.5m公道 間口70.0m
建築確認番号		開発許可番号	
設備	IHクッキングヒーター / 食器洗浄乾燥機 / 浴室乾燥 / トイレ:温水洗浄便座 / ウォークインクローゼット / ガス:プロパン / 下水:浄化槽_個別 / 水道:公営		
周辺施設	セブンイレブン 熊本城南舞原店 2000m / アタックス 城南店 2700m / イオン熊本 6000m / 舞原保育園 1500m / 甲佐町立乙女小学校 3800m / 吉野簡易郵便局 2000m		
その他費用			
備考	敷地内井戸あり 車庫兼物置(軽量鉄骨造):未登記 地目:宅地・一部雑種地 北東側公道幅員2.5m~4m		

現況と異なる場合には現況を優先します。 間取りの「S」はサービスルーム(納戸)です。
価格は物件の代金総額を表示しており、消費税が課税される場合は税込と表記の上、税込価格で表示しております。

取引条件の有効期限:2026年5月17日

No.J0580

お問合せ先



国土交通大臣(3)第8432号
(公社)熊本県宅地建物取引業協会/(公社)福岡県宅地建物取引業協会/(公社)鹿児島県宅地建物取引業協会/(一社)九州不動産公正取引協議会/(公社)全国宅地建物取引業保証協会会員

株式会社明和不動産 住宅事業部 住宅販売大江4丁目支店

TEL:096-342-6555 FAX:096-342-6556

熊本県熊本市中央区大江4丁目10番10号

E-Mail:info-baibai@meiwa.jp

取引態様:一般媒介

