

# FOR SALE

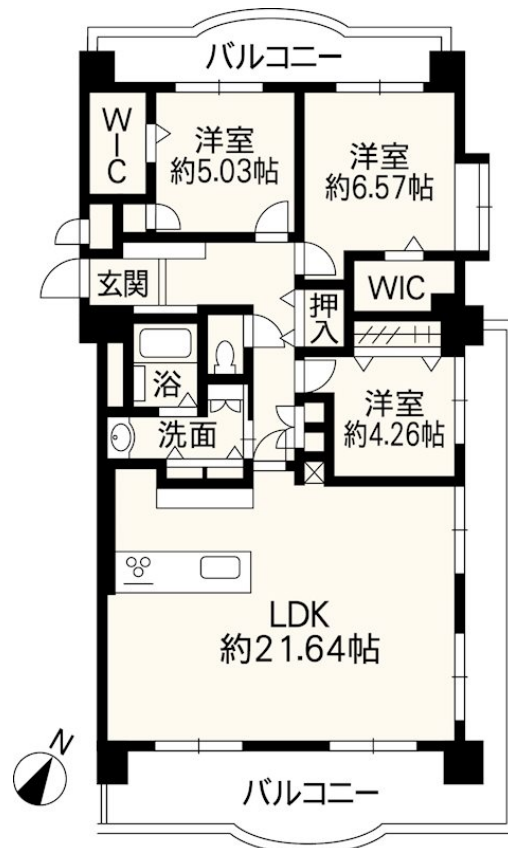
価格	間取りタイプ
2,630万円(税込)	3LDK

POINT

【外観】



【間取り図】



物件種目	マンション		
建物名	ライオンズマンション北水前寺公園 501		
物件所在地	熊本県熊本市中央区水前寺3丁目12-12		
交通	豊肥本線 水前寺駅 徒歩5分 熊本市電B系統 新水前寺駅前駅 徒歩12分 バス停:北水前寺踏切 バス停徒歩3分		
専有面積	88.44㎡(壁芯) (約26.75坪)	バルコニー面積	26.8㎡
構造規模	鉄筋コンクリート造8階建		
所在階	5階	総戸数	26戸
築年月	1987年9月10日	修繕積立金	15,920円
管理形態	全部委託	管理費	10,440円
管理人の勤務形態	日勤		
駐車場	空無		
土地権利	所有権		
現況	空き	引渡日	相談
建築確認番号		開発許可番号	
設備	食器洗浄乾燥機 / 浴室乾燥 / トイレ:温水洗浄便座 / 角部屋:角住戸 / 全居室フローリング / ウォークインクローゼット / TVインターホン / オートロック / 都市ガス / エレベーター		
周辺施設	肥後銀行東支店 170m / 水前寺脳神経外科 200m / ティスカウトラック コスエ 水前寺駅通店 280m / セブンイレブン 熊本水前寺5丁目店 300m / 水前寺駅前郵便局 400m / you meート(ゆめート)水前寺駅 450m		
その他費用			
備考	最長2年のアフターサービス保証付 設置の家具などはお引渡し対象外です 管理人勤務体制:月・水・金の午後 駐輪場使用料・・・自転車1台1,200円/年、原付・自動二輪1台3,600円/年		

現況と異なる場合には現況を優先します。 間取りの「S」はサービスルーム(納戸)です。  
価格は物件の代金総額を表示しており、消費税が課税される場合は税込と表記の上、税込価格で表示しております。

取引条件の有効期限:2024年12月15日

No.J0738

お問合せ先



国土交通大臣(3)第8432号  
(公社)熊本県宅地建物取引業協会/(公社)福岡県宅地建物取引業協会/(公社)鹿児島県宅地建物取引業協会/(一社)九州不動産公正取引協議会/(公社)全国宅地建物取引業保証協会会員

株式会社明和不動産 住宅事業部 住宅販売大江4丁目支店

TEL:096-342-6555 FAX:096-342-6556

熊本県熊本市中央区大江4丁目10番10号

E-Mail:info-baibai@meiwa.jp

担当:山野豊

取引態様:一般媒介

