

FOR SALE

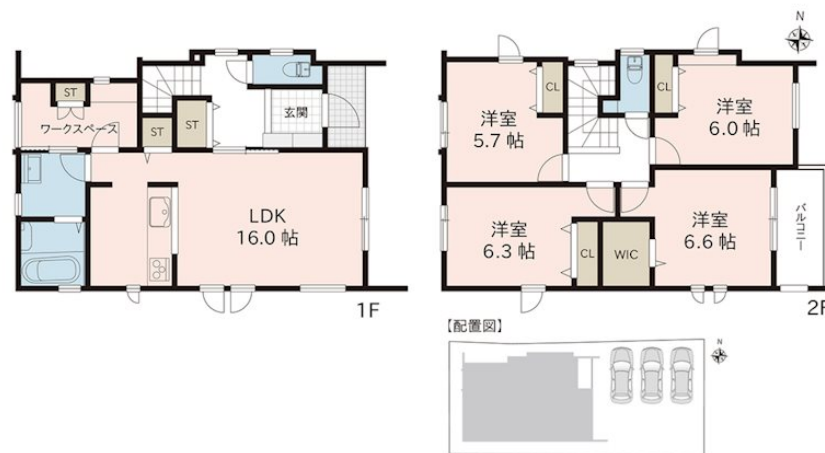
価格	間取りタイプ
2,498万円(税込)	4LDK



【外観】



【間取り図】



物件種目	戸建		
物件所在地	熊本県熊本市西区上高橋2丁目13-46~49B棟		
交通	バス停:下高橋 徒歩4分 バス停:高橋中間 徒歩5分 バス停:上高橋 徒歩6分		
土地面積	145.36㎡ (約43.97坪)	他に私道面積	無し
建物面積	104.88㎡ (約31.72坪)	地目	宅地
構造規模	木造2階建		
築年月	2023年6月	都市計画	市街化区域
用途地域	第一種中高層住居専用地域		
建ぺい率	60%	容積率	150%
土地権利	所有権		
法令上の制限	景観法 / 航空法 / 災害対策基本法		
現況	空き	引渡日	相談
接道状況	北西5.0m公道		
建築確認番号	熊建第1221142号	開発許可番号	
設備	IHクッキングヒーター / 食器洗浄乾燥機 / 浴室乾燥 / トイレ:温水洗浄便座 / 全居室フローリング / ウォークインクローゼット / オール電化 / 複層ガラス / 24時間換気システム / ガス:その他 / 公共下水 / 水道:公営		
周辺施設	熊本市立池上小学 1807m / 熊本市立高橋小学校 614m / 熊本市立三和中学校 1011m / you meマート(ゆめマート)城山 1383m / セブンイレブン熊本城山下代町店 1564m / 西部ジョブ'ングセンター 1411m		
その他費用			
備考	地目:田(宅地へ変更予定) ガス区分:IH 緩衝区:高橋小学校		

現況と異なる場合には現況を優先します。 間取りの「S」はサービスルーム(納戸)です。
価格は物件の代金総額を表示しており、消費税が課税される場合は税込と表記の上、税込価格で表示しております。

取引条件の有効期限:2024年11月15日

No.T0162

お問合せ先



国土交通大臣(3)第8432号
(公社)熊本県宅地建物取引業協会/(公社)福岡県宅地建物取引業協会/(公社)鹿児島県宅地建物取引業協会/(一社)九州不動産公正取引協議会/(公社)全国宅地建物取引業保証協会会員

株式会社明和不動産 住宅事業部 住宅販売大江4丁目支店

TEL:096-342-6555 FAX:096-342-6556

熊本県熊本市中央区大江4丁目10番10号

E-Mail:info-baibai@meiwa.jp

取引態様:媒介(仲介)

