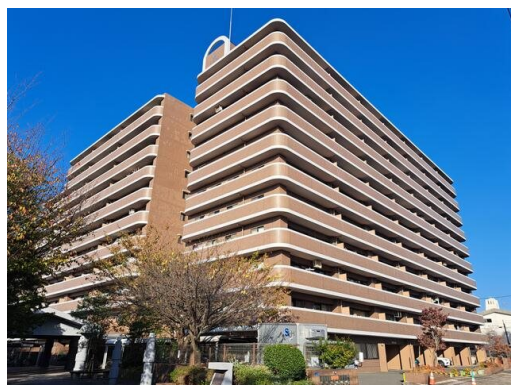


FOR SALE

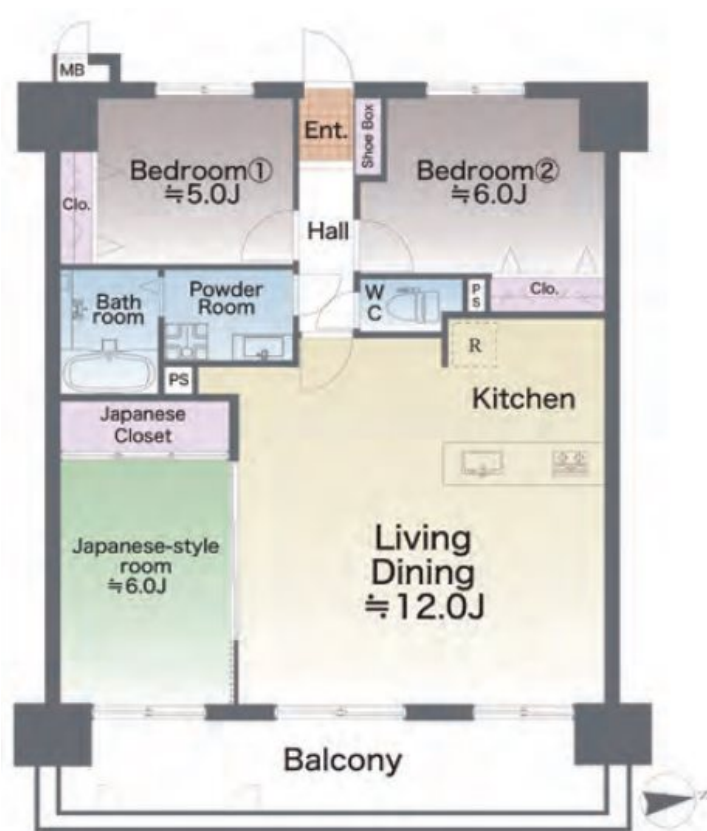
価格	間取りタイプ
2,199万円(税込)	3LDK



【外観】



【間取り図】



物件種目	マンション		
建物名	コアマンション新水前寺 418		
物件所在地	熊本県熊本市中央区国府3丁目5-24		
交通	豊肥本線 新水前寺駅 徒歩9分 バス停:白山神社前 バス停徒歩3分		
専有面積	78.23㎡(壁芯) (約23.66坪)	バルコニー面積	13.6㎡
構造規模	鉄筋コンクリート造11階建		
所在階	4階	総戸数	189戸
築年月	1995年10月	修繕積立金	7,800円
管理形態	全部委託	管理費	7,200円
管理人の勤務形態	日勤		
駐車場	無		
土地権利	所有権		
現況	空き	引渡日	相談
建築確認番号		開発許可番号	
設備	トイレ:温水洗浄便座 / 室内洗濯機置場 / TVインターホン / オートロック / エレベーター		
周辺施設	熊本市立白山小学校 500m / 熊本市立出水中学校 1100m / 熊本市立国府三丁目店 490m / マックスバリュ国府店 673m / スーパーキッド 熊本市国府店 730m / 熊本国府二郵便局 665m		
その他費用			
備考	駐車場: 月額7,000円(軽または小型車1台分) 駐輪場: 年額300円(空有) バイク置き場: 年額300円(空有) 主なりフォーム内容(2024年4月上旬完了予定) 新規交換・システムキッチン、ユニットバス、トイレ、ガス給湯器 新規張替・フローリング、全室クロス 新規設置・センサーライト、シーリングライト、ダウンライト、シューズボックス		

現況と異なる場合には現況を優先します。 間取りの「S」はサービスルーム(納戸)です。
価格は物件の代金総額を表示しており、消費税が課税される場合は税込と表記の上、税込価格で表示しております。

取引条件の有効期限:2024年12月21日

No.T0421

お問合せ先



国土交通大臣(3)第8432号
(公社)熊本県宅地建物取引業協会/(公社)福岡県宅地建物取引業協会/(公社)鹿児島県宅地建物取引業協会/(一社)九州不動産公正取引協議会/(公社)全国宅地建物取引業保証協会会員

株式会社明和不動産 住宅事業部 住宅販売大江4丁目支店

TEL:096-342-6555 FAX:096-342-6556

熊本県熊本市中央区大江4丁目10番10号

E-Mail:info-baibai@meiwa.jp

取引態様:媒介(仲介)

