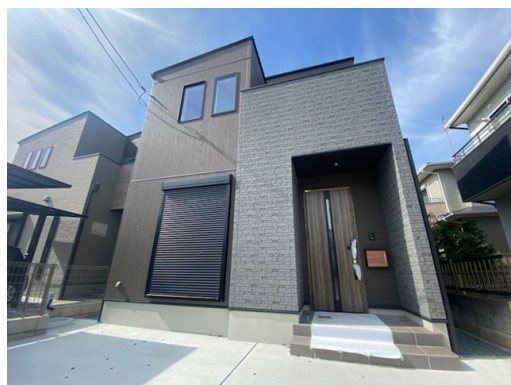


# FOR SALE

価格	間取りタイプ
3,098万円(税込)	5LDK



【外観】



【間取り図】



私道持分あり  
地番：185番 15㎡ 持分14分の1  
地番：186番 128㎡ 持分14分の1

現況と異なる場合には現況を優先します。 間取りの「S」はサービスルーム（納戸）です。  
価格は物件の代金総額を表示しており、消費税が課税される場合は税込と表記の上、 税込価格で表示しております。

お問合せ先



国土交通大臣（3）第8432号  
（公社）熊本県宅地建物取引業協会/（公社）福岡県宅地建物取引業協会/（公社）鹿児島県宅地建物取引業協会/（一社）九州不動産公正取引協議会/（公社）全国宅地建物取引業保証協会会員

株式会社明和不動産 住宅事業部 住宅販売大江4丁目支店

TEL:096-342-6555 FAX:096-342-6556

熊本県熊本市中央区大江4丁目10番10号

物件種目	戸建		
物件所在地	熊本県熊本市東区江津1丁目188-2		
交通	バス停:江津県営アパート前 徒歩3分 熊本市電A系統 商業高校前駅 徒歩19分		
土地面積	143.99㎡ (約43.55坪)	他に私道面積	143.0㎡ 持分:14分の1
建物面積	107.65㎡ (約32.56坪)	地目	
構造規模	木造2階建		
築年月	2023年12月	都市計画	市街化区域
用途地域	第二種中高層住居専用地域		
建ぺい率	60%	容積率	200%
土地権利	所有権		
法令上の制限			
現況	新築	引渡日	即時
接道状況	東4.0m私道 間口6.31m		
建築確認番号	第R05SHC111535号	開発許可番号	
設備	IHクッキングヒーター / 浴室乾燥 / トイレ:温水洗浄便座 / ウォークインクローゼット / オール電化 / TVインターホン / ガス:その他 / 公共下水 / 水道:公営 / 外壁:サイディング		
周辺施設	D-77 熊本出水ふれあい通り店 400m / ゆめmartえづ 600m / ミリョク 江津店 650m / ドラッグイレブ 江津店 700m / ゆめタウンはません 1800m / 肥後銀行江津団地支店 300m		
その他費用			
備考			

取引条件の有効期限:2024年12月22日

No.J0851

E-Mail:info-baibai@meiwa.jp

担当:山野豊

取引態様:一般媒介

