

# FOR SALE

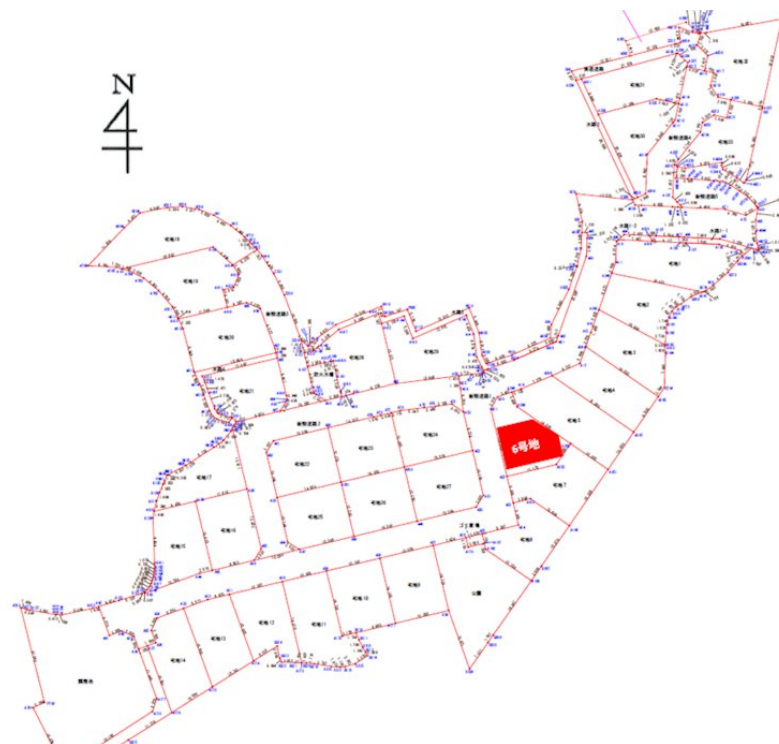
価格	坪単価
964.62万円	約18.0万円



【外観】



【区画図】



物件種目	土地		
最適用地	住宅用地		
物件所在地	熊本県上益城郡御船町木倉 6号地		
交通	バス停:木倉小学校前 バス停徒歩5分		
土地面積	177.17㎡ (約53.59坪)	他に私道面積	無し
地勢		地目	宅地
都市計画	非線引き区域		
用途地域	第一種中高層住居専用地域 / 第一種住居地域		
建ぺい率	60%	容積率	200%
土地権利	所有権		
法令上の制限			
現況	造成済み	引渡日	即時
接道状況			
建築確認番号		開発許可番号	
設備	ガス:プロパン / 水道:公営 / 公共下水		
周辺施設	御船町立木倉小学校 129m / 御船町立御船中学校 921m / セブンイレブン 御船木倉店 462m / コメリ ハート & グリーン御船店 678m / MARUEI(マルエイ) 御船店 1271m / 木倉簡易郵便局 527m		
その他費用			
備考	接道状況:新設道路 北側 幅員約6.0m、西側 幅員約6.0m		

現況と異なる場合には現況を優先します。  
該当物件が建築条件付き宅地だった場合、土地売買契約締結後3カ月以内に売主と住宅の建築請負契約を締結していただくことを条件として販売いたします。  
この期間内に住宅を建築しないことが確定したとき、または住宅の建築請負契約が成立しなかった場合は、土地売買契約は無効となり、  
受領した金額は全額無利息でお返しします。

取引条件の有効期限:2024年12月22日

No.T0021

お問合せ先



国土交通大臣(3)第8432号  
(公社)熊本県宅地建物取引業協会/(公社)福岡県宅地建物取引業協会/(公社)鹿児島県宅地建物取引業協会/(一社)九州不動産公正取引協議会/(公社)全国宅地建物取引業保証協会会員

株式会社明和不動産 住宅事業部 住宅販売大江4丁目支店

TEL:096-342-6555 FAX:096-342-6556

熊本県熊本市中央区大江4丁目10番10号

E-Mail:info-baibai@meiwa.jp

取引態様:媒介(仲介)

