

FOR SALE

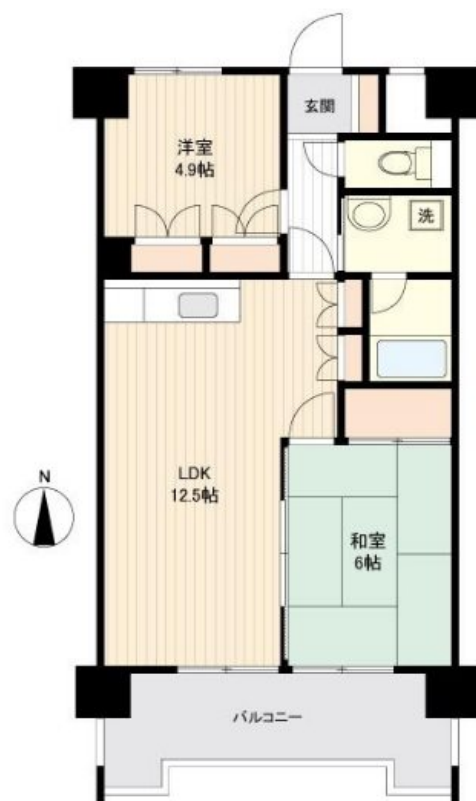
価格	間取りタイプ
880万円(税込)	2DK



【外観】



【間取り図】



物件種目	マンション		
建物名	シティマンション九品寺		
物件所在地	熊本県熊本市中央区九品寺3丁目16-58		
交通	バス停:建設会館前 徒歩1分 熊本市電A系統 交通局前(熊本)駅 徒歩12分		
専有面積	53.2㎡(壁芯) (約16.09坪)	バルコニー面積	9.4㎡
構造規模	鉄骨鉄筋コンクリート造11階建		
所在階	9階	総戸数	62戸
築年月	1986年4月	修繕積立金	10,640円
管理形態	全部委託	管理費	3,470円
管理人の勤務形態	日勤		
駐車場	無		
土地権利	所有権		
現況	空き	引渡日	相談
建築確認番号		開発許可番号	
設備	トイレ:温水洗浄便座 / 室内洗濯機置場 / 都市ガス / エレベーター		
周辺施設	ゆめマート九品寺 270m / 九品寺東郵便局 458m / セブンイレブン熊本九品寺4丁目店 463m / ティーパークラフト コスタ 九品寺店 497m / 熊本銀行白山通支店 530m / ダイレックス 九品寺店 630m		
その他費用			
備考			

現況と異なる場合には現況を優先します。 間取りの「S」はサービスルーム(納戸)です。
価格は物件の代金総額を表示しており、消費税が課税される場合は税込と表記の上、税込価格で表示しております。

取引条件の有効期限:2024年12月8日

No.T0410

お問合せ先



国土交通大臣(3)第8432号
(公社)熊本県宅地建物取引業協会/(公社)福岡県宅地建物取引業協会/(公社)鹿児島県宅地建物取引業協会/(一社)九州不動産公正取引協議会/(公社)全国宅地建物取引業保証協会会員

株式会社明和不動産 住宅事業部 住宅販売大江4丁目支店

TEL:096-342-6555 FAX:096-342-6556

熊本県熊本市中央区大江4丁目10番10号

E-Mail:info-baibai@meiwa.jp

取引態様:媒介(仲介)

