

# FOR SALE

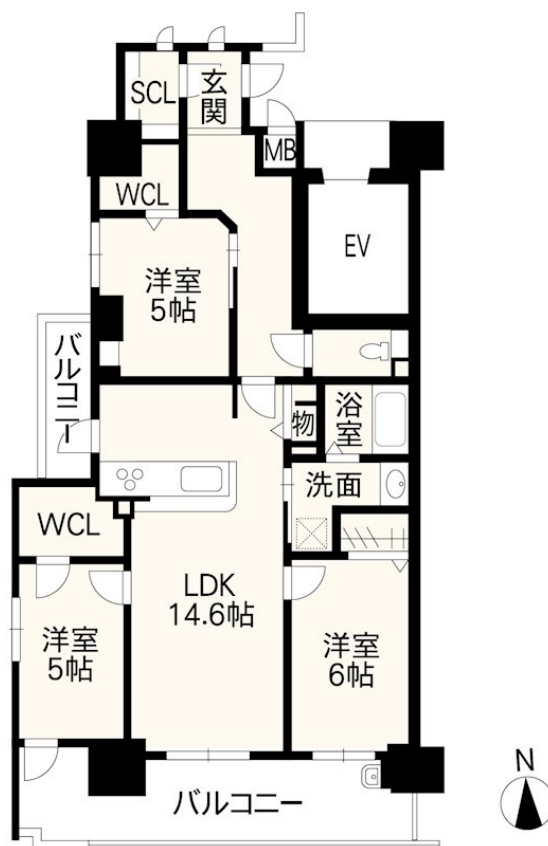
価格	間取りタイプ
3,350万円(税込)	3LDK



【外観】



【間取り図】



物件種目	マンション		
建物名	アルファスマート松江城 901		
物件所在地	熊本県八代市塩屋町 1-21		
交通	バス停:八代小学校入口 バス停徒歩2分 鹿児島本線 八代駅 徒歩35分		
専有面積	78.48㎡(壁芯) (約23.74坪)	バルコニー面積	15.9㎡
構造規模	鉄筋コンクリート造10階建		
所在階	9階	総戸数	45戸
築年月	2024年1月9日	修繕積立金	5,200円
管理形態	全部委託	管理費	11,800円
管理人の勤務形態	日勤		
駐車場	有(敷地内) 3,000円		
土地権利	所有権		
現況	新築	引渡日	即時
建築確認番号		開発許可番号	
設備	食器洗浄乾燥機 / オートバス / 浴室乾燥 / トイレ:温水洗浄便座 / 角部屋:角住戸 / 全居室フローリング / ウォークインクローゼット / TVインターホン / オートロック / エレベーター		
周辺施設	肥後銀行 八代支店 130m / 八代市立八代小学校 160m / 八代八幡町郵便局 400m / セブンイレブン 八代八幡町店 550m / ダイレックス 八代店 600m / 八代市立第一中学校 600m		
その他費用	災害積立金: 300円 / 月		
備考	ペット飼育: 犬・猫可(1住戸2匹まで) 電気: 一括受電方式(日本電力) インターネット: UCOM光レジデンス バイク置場使用料: 300~500円 / 月		

現況と異なる場合には現況を優先します。 間取りの「S」はサービスルーム(納戸)です。  
価格は物件の代金総額を表示しており、消費税が課税される場合は税込と表記の上、税込価格で表示しております。

取引条件の有効期限:2024年12月21日

No.J0870

お問合せ先



国土交通大臣(3)第8432号  
(公社)熊本県宅地建物取引業協会/(公社)福岡県宅地建物取引業協会/(公社)鹿児島県宅地建物取引業協会/(一社)九州不動産公正取引協議会/(公社)全国宅地建物取引業保証協会会員

株式会社明和不動産 住宅事業部 住宅販売大江4丁目支店

TEL:096-342-6555 FAX:096-342-6556

熊本県熊本市中央区大江4丁目10番10号

E-Mail:info-baibai@meiwa.jp

取引態様:売主

