

FOR SALE

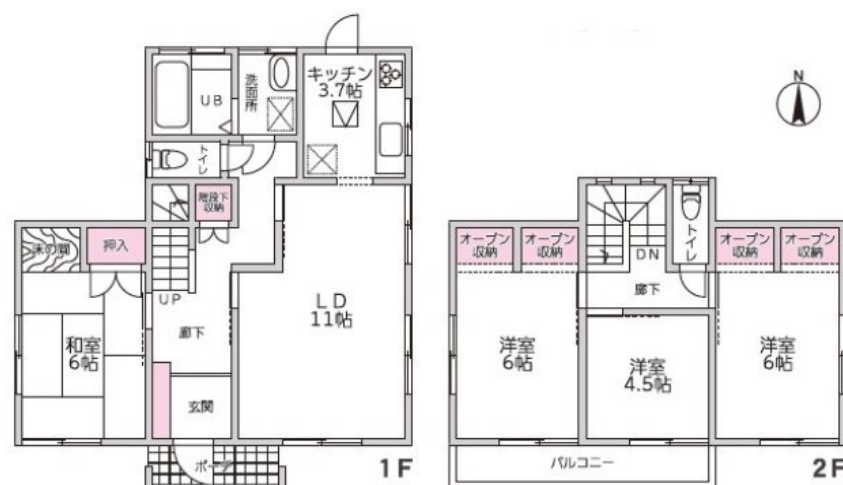
価格	間取りタイプ
2,448万円(税込)	4LDK



【外観】



【間取り図】



物件種目	戸建		
物件所在地	熊本県上益城郡益城町惣領 1404-10		
交通	バス停:広安小学校 バス停徒歩6分 熊本市電A系統 健軍町駅 徒歩55分		
土地面積	261.05㎡ (約78.96坪)	他に私道面積	無し
建物面積	261.05㎡ (約78.96坪)	地目	宅地
構造規模	木造2階建		
築年月	1995年6月22日	都市計画	市街化区域
用途地域	第一種中高層住居専用地域 / 準住居地域		
建ぺい率	60%	容積率	150%
土地権利	所有権		
法令上の制限			
現況	空き	引渡日	相談
接道状況	東4.51m公道 間口4.5m		
建築確認番号		開発許可番号	
設備	食器洗浄乾燥機 / 浄水器 / オートバス / 浴室乾燥 / トイレ:温水洗浄便座 / TVインターホン / エアコン / ガス:プロパン / 公共下水 / 水道:公営		
周辺施設	益城町立広安小学校 783m / 益城町立益城中学校 1091m / 黒潮市場 益城店 177m / アツギ益城店 183m / R-1 益城惣領北店 345m / 惣領郵便局 478m		
その他費用			
備考	用途地域: 第一種中高層住居専用地域 準住居地域 建ぺい率: 60% 60% 容積率: 150% 200% 主なりフォーム内容(2024年4月完了済み): 水廻り新品交換、照明全新品交換、建具新品交換、TVモニターホン新品交換、エアコン1台新品交換、フローリング張替え、クロス張替え、シューズボックス取付、外壁塗装、駐車場拡張工事		

現況と異なる場合には現況を優先します。 間取りの「S」はサービスルーム(納戸)です。
価格は物件の代金総額を表示しており、消費税が課税される場合は税込と表記の上、税込価格で表示しております。

取引条件の有効期限:2025年1月3日

No.T0109

お問合せ先



国土交通大臣(3)第8432号
(公社)熊本県宅地建物取引業協会/(公社)福岡県宅地建物取引業協会/(公社)鹿児島県宅地建物取引業協会/(一社)九州不動産公正取引協議会/(公社)全国宅地建物取引業保証協会会員

株式会社明和不動産 住宅事業部 住宅販売大江4丁目支店

TEL:096-342-6555 FAX:096-342-6556

熊本県熊本市中央区大江4丁目10番10号

E-Mail:info-baibai@meiwa.jp

取引態様:媒介(仲介)

