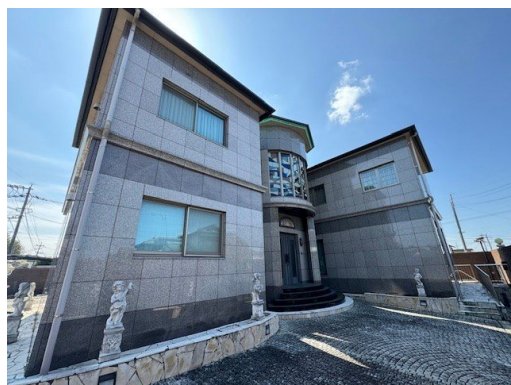


FOR SALE

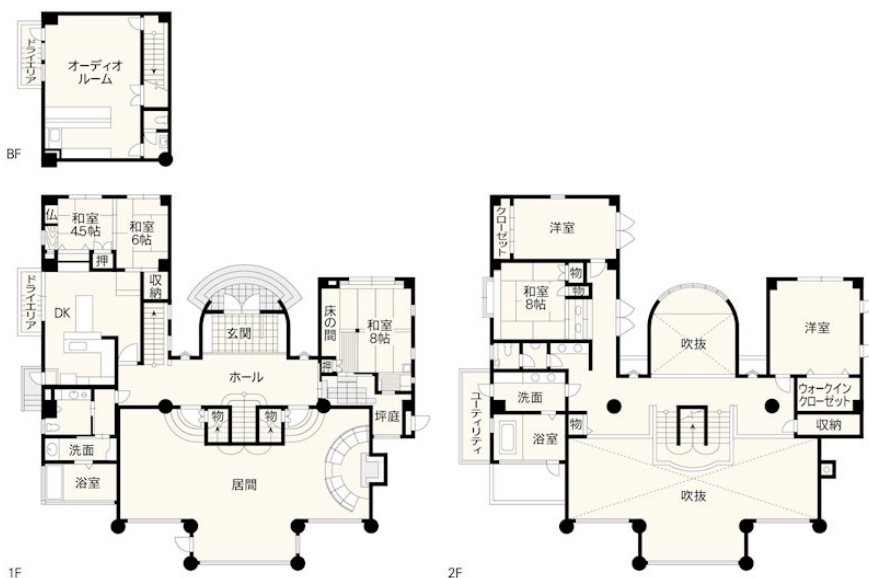
価格	間取りタイプ
22,000万円	7LDK



【外観】



【間取り図】



法34条11号指定区域

現況と異なる場合には現況を優先します。 間取りの「S」はサービスルーム（納戸）です。
 価格は物件の代金総額を表示しており、消費税が課税される場合は税込と表記の上、税込価格で表示しております。

物件種目	戸建		
物件所在地	熊本県熊本市東区弓削町 639-1		
交通	バス停:弓削 バス停徒歩3分 豊肥本線 光の森駅 徒歩28分		
土地面積	664.6㎡ (約201.04坪)	他に私道面積	
建物面積	380.49㎡ (約115.09坪)	地目	宅地
構造規模	鉄筋コンクリート造地下1階2階建		
築年月	2002年5月22日	都市計画	市街化調整区域
用途地域			
建ぺい率	40%	容積率	80%
土地権利	所有権		
法令上の制限			
現況	居住中	引渡日	相談
接道状況	北4.0m公道 間口28.0m 東4.5m公道 間口20.0m		
建築確認番号	135860号	開発許可番号	
設備	吹抜 / ウォークインクローゼット / ガス:プロパン / 公共下水 / 水道:公営		
周辺施設	弓削簡易郵便局 190m / セブンイレブン 熊本石原3丁目店 1000m / 業務スーパー 菊陽店 1700m / ドラッグストアエス 菊陽店 1900m / ゆめタウン光の森 2500m / 熊本市立託麻北小学校 2500m		
その他費用			
備考			

取引条件の有効期限:2025年5月4日

No.J0873

お問合せ先



国土交通大臣(3)第8432号
 (公社)熊本県宅地建物取引業協会/(公社)福岡県宅地建物取引業協会/(公社)鹿児島県宅地建物取引業協会/(一社)九州不動産公正取引協議会/(公社)全国宅地建物取引業保証協会会員

株式会社明和不動産 住宅事業部 住宅販売大江4丁目支店

TEL:096-342-6555 FAX:096-342-6556

熊本県熊本市中央区大江4丁目10番10号

E-Mail:info-baibai@meiwa.jp

担当:廣松美樹
 取引態様:専任媒介

