

# FOR SALE

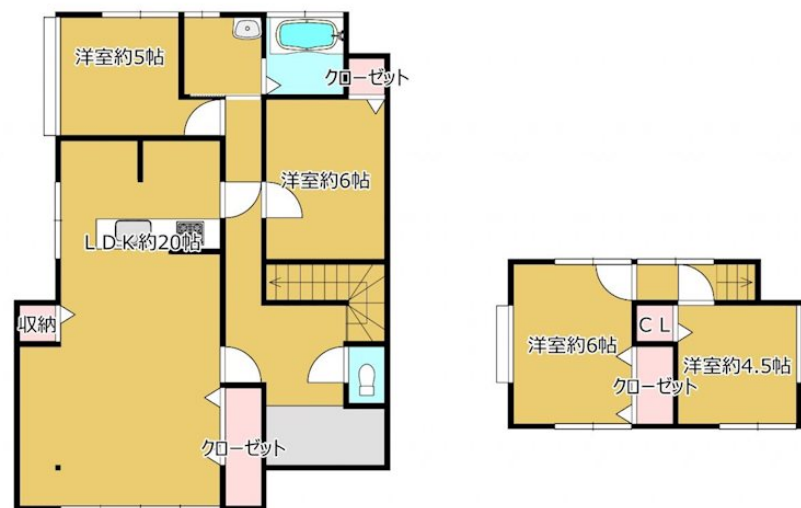
価格	間取りタイプ
1,969万円(税込)	4LDK



【外観】



【間取り図】



物件種目	戸建		
物件所在地	熊本県熊本市西区上代3丁目14-14		
交通	バス停:下高野辺田 バス停徒歩6分 バス停:上代 バス停徒歩6分 熊本市電A系統 田崎橋駅 徒歩26分		
土地面積	199.0㎡ (約60.19坪)	他に私道面積	95.0㎡ 持分:40分の10
建物面積	114.52㎡ (約34.64坪)	地目	宅地
構造規模	木造2階建		
築年月	1978年11月	都市計画	市街化区域
用途地域	第一種中高層住居専用地域		
建ぺい率	60%	容積率	150%
土地権利	所有権		
法令上の制限			
現況	空き	引渡日	即時
接道状況	南東4.0m私道 北西0.9m公道		
建築確認番号	開発許可番号		
設備	浄水器 / 浴室乾燥 / 風呂一坪以上 / トイレ:温水洗浄便座 / 全居室フローリング / TVインターホン / エアコン / ガス:プロパン / 公共下水 / 水道:公営		
周辺施設	熊本市立城山小学校 1554m / 熊本市立三和中学校 718m / セブンイレブン 熊本上代1丁目店 446m / HITE スーパー コブ 田崎市場通り店 736m / 生協くまもと コブ 春日店 857m / 熊本中央郵便局田崎市場出張所 1114m		
その他費用			
備考	主なりフォーム内容(2024年3月完了済み) 内装:キッチン・浴室・トイレ・壁・床・全室・洗面所・給湯器・給排水管・建具・全面 外装:外壁・屋根		

現況と異なる場合には現況を優先します。 間取りの「S」はサービスルーム(納戸)です。  
価格は物件の代金総額を表示しており、消費税が課税される場合は税込と表記の上、税込価格で表示しております。

取引条件の有効期限:2024年10月17日

No.T0123

お問合せ先



国土交通大臣(3)第8432号  
(公社)熊本県宅地建物取引業協会/(公社)福岡県宅地建物取引業協会/(公社)鹿児島県宅地建物取引業協会/(一社)九州不動産公正取引協議会/(公社)全国宅地建物取引業保証協会会員

株式会社明和不動産 住宅事業部 住宅販売大江4丁目支店

TEL:096-342-6555 FAX:096-342-6556

熊本県熊本市中央区大江4丁目10番10号

E-Mail:info-baibai@meiwa.jp

取引態様:媒介(仲介)

