

# FOR SALE

価格	間取りタイプ
2,698万円(税込)	4LDK



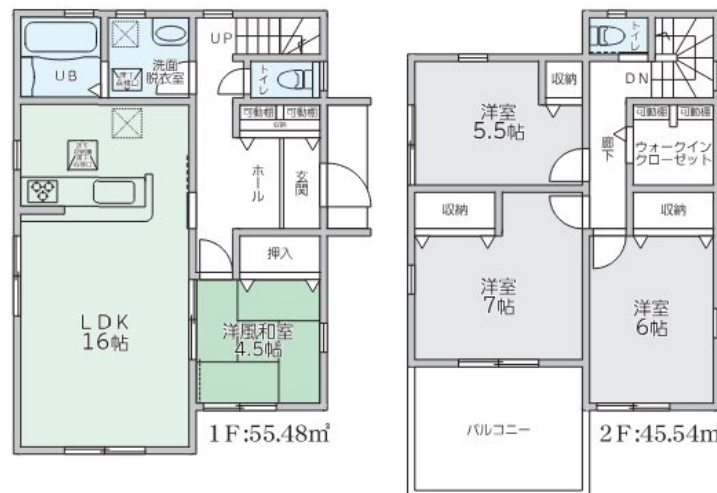
【外観】



【間取り図】

2号棟  
4LDK

土地面積 156.10㎡  
延床面積 101.02㎡  
建築確認番号/第R05SHC128519号  
令和6年1月10日  
私道持分/あり



現況と異なる場合には現況を優先します。 間取りの「S」はサービスルーム(納戸)です。  
価格は物件の代金総額を表示しており、消費税が課税される場合は税込と表記の上、税込価格で表示しております。

お問合せ先



国土交通大臣(3)第8432号  
(公社)熊本県宅地建物取引業協会/(公社)福岡県宅地建物取引業協会/(公社)鹿児島県宅地建物取引業協会/(一社)九州不動産公正取引協議会/(公社)全国宅地建物取引業保証協会会員

株式会社明和不動産 住宅事業部 住宅販売大江4丁目支店

TEL:096-342-6555 FAX:096-342-6556

熊本県熊本市中央区大江4丁目10番10号

物件種目	戸建		
物件所在地	熊本県熊本市南区元三町3丁目1-342号棟		
交通	バス停:元三町 バス停徒歩5分 鹿児島本線 川尻(熊本)駅 徒歩19分		
土地面積	156.1㎡ (約47.22坪)	他に私道面積	無し
建物面積	101.02㎡ (約30.55坪)	地目	宅地
構造規模	木造2階建		
築年月	2024年7月下旬	都市計画	市街化区域
用途地域	第一種中高層住居専用地域		
建ぺい率	60%	容積率	150%
土地権利	所有権		
法令上の制限			
現況	新築	引渡日	2024年7月下旬予定
接道状況	北4.0m私道 東4.02m私道 南4.02m公道		
建築確認番号	第R05SHC128519号	開発許可番号	
設備	浄水器/浴室乾燥/トイレ:温水洗浄便座/ウォークインクローゼット/床下収納/複層ガラス/TVインターホン/24時間換気システム/ガス:プロパン/公共下水/水道:公営/外壁:サイディング/ハウスメーカー施工		
周辺施設	熊本市立川尻小学校 973m / 熊本市立城南中学校 942m / セブンス 熊本野田1丁目店 600m / The Big Express(ザ・ビッグ・イクスプレス) 川尻店 1057m / rocky SUPER STORE(ロッキースーパー・ストア) 川尻店 1106m / 川尻郵便局 951m		
その他費用			
備考	網戸・照明・カーテン・カーテンレールはオプション有料となります		

取引条件の有効期限:2024年12月22日

No.T0272

E-Mail:info-baibai@meiwa.jp

取引態様:媒介(仲介)

