

FOR SALE

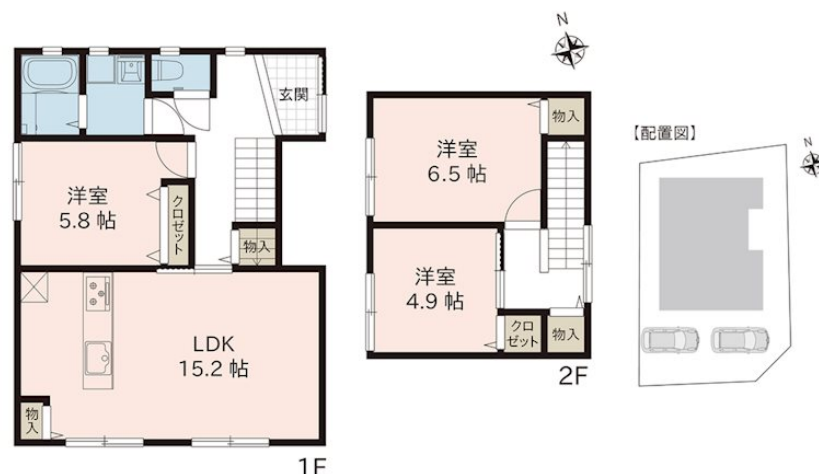
価格	間取りタイプ
1,498万円(税込)	3LDK



【外観】



【間取り図】



物件種目	戸建		
物件所在地	熊本県熊本市西区上高橋2丁目14-10		
交通	バス停:高橋中間 バス停徒歩3分		
土地面積	123.84㎡ (約37.46坪)	他に私道面積	
建物面積	81.22㎡ (約24.56坪)	地目	宅地
構造規模	木造2階建		
築年月	1979年2月15日	都市計画	市街化区域
用途地域	第一種中高層住居専用地域		
建ぺい率	60%	容積率	150%
土地権利	所有権		
法令上の制限	景観法 / 土砂災害防止対策推進法 / 航空法 / 災害対策基本法		
現況	空き	引渡日	相談
接道状況	東3.6m公道		
建築確認番号		開発許可番号	
設備	トイレ:温水洗浄便座 / 全居室フローリング / ガス:プロパン / 公共下水 / 水道:公営		
周辺施設	熊本市立池上小学校 1696m / 熊本市立三和中学校 900m / ゼンノン熊本上代1丁目店 1170m / you me-ト(ゆめト)城山 1272m / ドラッグセガミ熊本城山店 1264m / 高橋郵便局 275m		
その他費用			
備考	緩衝区: 高橋小学校 接面道路: 南側 私道 幅員約3.9m(法定外公共物) 東側接面道路は再建築の際にセットバックする必要があります 主なりフォーム内容(2024年6月完了済み) システムキッチン新品、システムバス新品、洗面化粧台新品、トイレ新品、クロス貼替、フロア材新品(一部CF)、建具・玄関ドア・サッシ新品、照明器具新品、外壁・屋根・内部塗装、耐震補強、シロアリ防蟻工事(5年保証)、ハウスクリーニング		

現況と異なる場合には現況を優先します。 間取りの「S」はサービスルーム(納戸)です。
価格は物件の代金総額を表示しており、消費税が課税される場合は税込と表記の上、税込価格で表示しております。

取引条件の有効期限:2024年10月13日

No.T0159

お問合せ先



国土交通大臣(3)第8432号
(公社)熊本県宅地建物取引業協会/(公社)福岡県宅地建物取引業協会/(公社)鹿児島県宅地建物取引業協会/(一社)九州不動産公正取引協議会/(公社)全国宅地建物取引業保証協会会員

株式会社明和不動産 住宅事業部 住宅販売大江4丁目支店

TEL:096-342-6555 FAX:096-342-6556

熊本県熊本市中央区大江4丁目10番10号

E-Mail:info-baibai@meiwa.jp

取引態様:媒介(仲介)

