

FOR SALE

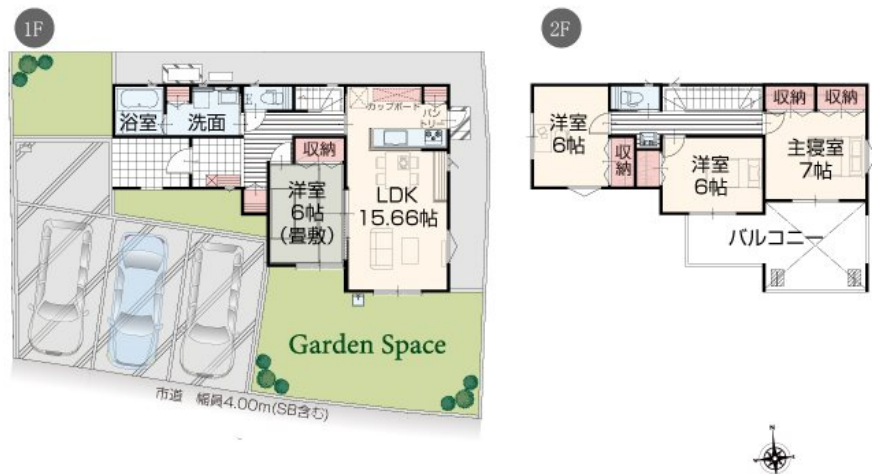
価格	間取りタイプ
2,790万円(税込)	4LDK



【外観】



【間取り図】



※図面と現況の相違は現況を優先します。

物件種目	戸建		
物件所在地	熊本県熊本市南区並建町 268北側 3号棟		
交通	バス停:並建 バス停徒歩1分 鹿児島本線 西熊本駅 徒歩56分		
土地面積	203.3㎡ (約61.49坪)	他に私道面積	
建物面積	109.3㎡ (約33.06坪)	地目	宅地
構造規模	木造2階建		
築年月	2024年5月	都市計画	市街化調整区域
用途地域	無指定		
建ぺい率	70%	容積率	200%
土地権利	所有権		
法令上の制限	景観法 / 航空法		
現況	新築	引渡日	即時
接道状況	南4.0m公道		
建築確認番号	第R05SHC111596号	開発許可番号	
設備	IHクッキングヒーター / 食器洗浄乾燥機 / 浄水器 / 浴室乾燥 / 風呂一坪以上 / トイレ:温水洗浄便座 / オール電化 / 複層ガラス / TVインターホン / 24時間換気システム / ガス:その他 / 公共下水 / 水道:公営		
周辺施設	熊本市立飽田西小学校 861m / 熊本市立飽田中学校 1476m / ヤマザキYショップ大野店 92m / ドラッグストアE天明日 3061m / 西部ショッピングセンターバティマーケット 3687m / 並建郵便局 426m		
その他費用			
備考	道路後退用地持分あり		

取引条件の有効期限:2024年10月17日

No.T0304

現況と異なる場合には現況を優先します。 間取りの「S」はサービスルーム(納戸)です。
価格は物件の代金総額を表示しており、消費税が課税される場合は税込と表記の上、税込価格で表示しております。

お問合せ先



国土交通大臣(3)第8432号
(公社)熊本県宅地建物取引業協会/(公社)福岡県宅地建物取引業協会/(公社)鹿児島県宅地建物取引業協会/(一社)九州不動産公正取引協議会/(公社)全国宅地建物取引業保証協会会員

株式会社明和不動産 住宅事業部 住宅販売大江4丁目支店

TEL:096-342-6555 FAX:096-342-6556

熊本県熊本市中央区大江4丁目10番10号

E-Mail:info-baibai@meiwa.jp

取引態様:媒介(仲介)

