

FOR SALE

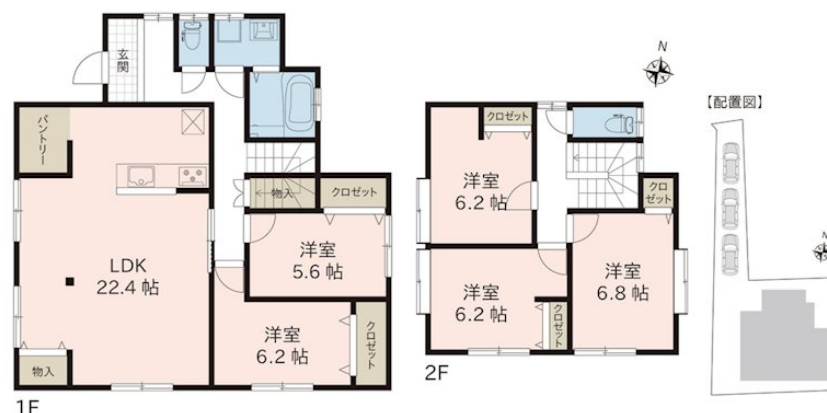
価格	間取りタイプ
1,798万円(税込)	5LDK



【外観】



【間取り図】



物件種目	戸建		
物件所在地	熊本県熊本市北区龍田2丁目11-6		
交通	バス停:迫屋敷 バス停徒歩10分 豊肥本線 竜田口駅 徒歩23分		
土地面積	232.1㎡ (約70.21坪)	他に私道面積	無し
建物面積	132.19㎡ (約39.98坪)	地目	宅地
構造規模	木造2階建		
築年月	1991年5月11日	都市計画	市街化区域
用途地域	第一種中高層住居専用地域		
建ぺい率		容積率	150%
土地権利	所有権		
法令上の制限	景観法 / 宅地造成等規制法 / 航空法 / 災害対策基本法		
現況	空き	引渡日	相談
接道状況	北西4.0m公道		
建築確認番号		開発許可番号	
設備	食器洗浄乾燥機 / トイレ:温水洗浄便座 / 全居室フローリング / ガス:プロパン / 公共下水		
周辺施設	熊本市立 龍田西小学校 1542m / 熊本市立龍田中学校 2120m / R-77 熊本龍田二丁目店 916m / 黒潮市場 龍田店 947m / ドラッグストアコスモス 下南部店 2567m / 熊本上立田簡易郵便局 1049m		
その他費用			
備考	主なりリフォーム内容(2024年3月完了済み) キッチン新品(食洗機付き)、システムバス新品、洗面化粧台新品、トイレ新品(2箇所)、クロス貼替、フロア材新品(一部CF)、建具・玄関ドア新品、サッシ一部新品、照明器具新品、外壁・屋根塗装、シロアリ防蟻工事(5年保証)、ハウスクリーニング 建ぺい率:60%(緩和により70%) 上水区分:公営水道(私設管) 本物件の上水道は第三者の私設管を使用しています		

現況と異なる場合には現況を優先します。 間取りの「S」はサービスルーム(納戸)です。
価格は物件の代金総額を表示しており、消費税が課税される場合は税込と表記の上、税込価格で表示しております。

取引条件の有効期限:2024年12月23日

No.T0163

お問合せ先



国土交通大臣(3)第8432号
(公社)熊本県宅地建物取引業協会/(公社)福岡県宅地建物取引業協会/(公社)鹿児島県宅地建物取引業協会/(一社)九州不動産公正取引協議会/(公社)全国宅地建物取引業保証協会会員

株式会社明和不動産 住宅事業部 住宅販売大江4丁目支店

TEL:096-342-6555 FAX:096-342-6556

熊本県熊本市中央区大江4丁目10番10号

E-Mail:info-baibai@meiwa.jp

取引態様:媒介(仲介)

