

FOR SALE

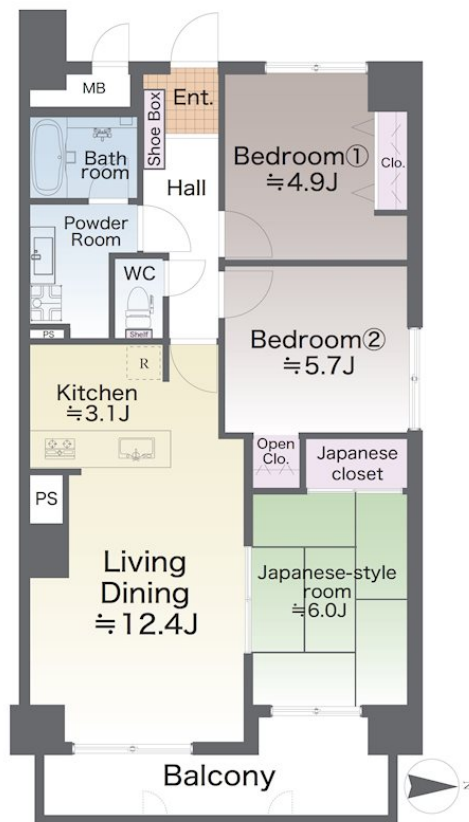
価格	間取りタイプ
1,899万円(税込)	3LDK



【外観】



【間取り図】



物件種目	マンション		
建物名	ビブレマンション薬園 804		
物件所在地	熊本県熊本市中央区薬園町 7-4		
交通	バス停:薬園町 徒歩2分 熊本電鉄藤崎線 黒髪町駅 徒歩10分		
専有面積	69.29㎡ (壁芯) (約20.96坪)	バルコニー面積	8.6㎡
構造規模	鉄骨鉄筋コンクリート造11階建		
所在階	8階	総戸数	40戸
築年月	1992年11月30日	修繕積立金	7,900円
管理形態	全部委託	管理費	5,540円
管理人の勤務形態	巡回		
駐車場	近隣駐車場		
土地権利	所有権		
現況	空き	引渡日	相談
建築確認番号		開発許可番号	
設備	トイレ:温水洗浄便座 / 角部屋:角住戸 / オートロック / エレベーター		
周辺施設	あらか循環器内科 100m / 熊本西子飼郵便局 180m / ドラッグストアマツモトヨシ 黒髪店 190m / セブンイレブン 熊本薬園町店 200m / マルショク 子飼店 250m / 肥後銀行子飼橋支店 250m		
その他費用			
備考	主なりフォーム内容(2024年7月完了済み) 新規交換: システムキッチン、洗面化粧台、洗濯機防水パン、温水洗浄機能付きトイレ、建具、ガス給湯器、カーテンレール 新規設置: ダウンライト 新規張替: 全室クロス その他: フロアタイル上張り、ハウスクリーニング		

現況と異なる場合には現況を優先します。 間取りの「S」はサービスルーム(納戸)です。
価格は物件の代金総額を表示しており、消費税が課税される場合は税込と表記の上、税込価格で表示しております。

取引条件の有効期限:2024年12月21日

No.T0424

お問合せ先



国土交通大臣(3)第8432号
(公社)熊本県宅地建物取引業協会/(公社)福岡県宅地建物取引業協会/(公社)鹿児島県宅地建物取引業協会/(一社)九州不動産公正取引協議会/(公社)全国宅地建物取引業保証協会会員

株式会社明和不動産 住宅事業部 住宅販売大江4丁目支店

TEL:096-342-6555 FAX:096-342-6556

熊本県熊本市中央区大江4丁目10番10号

E-Mail:info-baibai@meiwa.jp

取引態様:媒介(仲介)

