

# FOR SALE

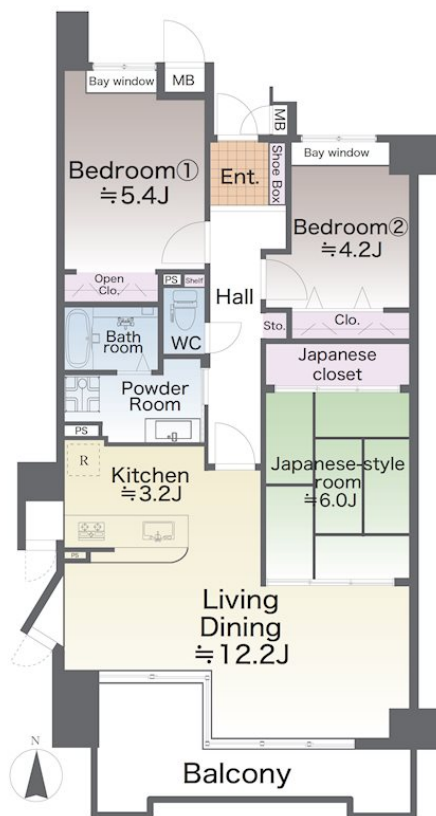
価格	間取りタイプ
1,899万円(税込)	3LDK



【外観】



【間取り図】



物件種目	マンション		
建物名	コープ野村水前寺公園 304		
物件所在地	熊本県熊本市中央区水前寺2丁目2-29		
交通	バス停:水前寺鳥居前 徒歩2分 熊本市電B系統 国府(熊本)駅 徒歩6分 豊肥本線 水前寺駅 徒歩9分		
専有面積	74.26㎡(壁芯) (約22.46坪)	バルコニー面積	9㎡
構造規模	鉄骨鉄筋コンクリート造11階建		
所在階	3階	総戸数	48戸
築年月	1986年9月19日	修繕積立金	14,800円
管理形態	全部委託	管理費	9,000円
管理人の勤務形態	日勤		
駐車場	近隣駐車場		
土地権利	所有権		
現況	空き	引渡日	相談
建築確認番号		開発許可番号	
設備	浴室乾燥 / トイレ:温水洗浄便座 / 角部屋:角住戸 / 室内洗濯機置場 / オートロック / エレベーター		
周辺施設	熊本市立出水小学校 650m / 熊本市立出水中学校 1600m / ロッキースーパーストア水前寺店 220m / ローソ 熊本水前寺二丁目店 260m / you meマート(ゆめマート)水前寺駅 400m / 鶴屋百貨店 2500m		
その他費用			
備考	駐輪場使用料: 1台1,200円/年 バイク置き場使用料: 1台3,600円/年 主なりリフォーム内容(2024年7月完了済み) 新規交換: システムキッチン、ユニットバス、洗面化粧台、防水パン、温水洗浄機能付きトイレ、建具 新規張替: 全室クロス 新規設置: ダウンライト、鏡付きシューズボックス その他: フロアタイル上張り、フローリング上張り、畳表替、ハウスクリーニング		

現況と異なる場合には現況を優先します。 間取りの「S」はサービスルーム(納戸)です。  
価格は物件の代金総額を表示しており、消費税が課税される場合は税込と表記の上、税込価格で表示しております。

取引条件の有効期限:2024年11月29日

No.T0440

お問合せ先



国土交通大臣(3)第8432号  
(公社)熊本県宅地建物取引業協会/(公社)福岡県宅地建物取引業協会/(公社)鹿児島県宅地建物取引業協会/(一社)九州不動産公正取引協議会/(公社)全国宅地建物取引業保証協会会員

株式会社明和不動産 住宅事業部 住宅販売大江4丁目支店

TEL:096-342-6555 FAX:096-342-6556

熊本県熊本市中央区大江4丁目10番10号

E-Mail:info-baibai@meiwa.jp

取引態様:媒介(仲介)

