

# FOR SALE

価格	間取りタイプ
2,188万円(税込)	4SLDK

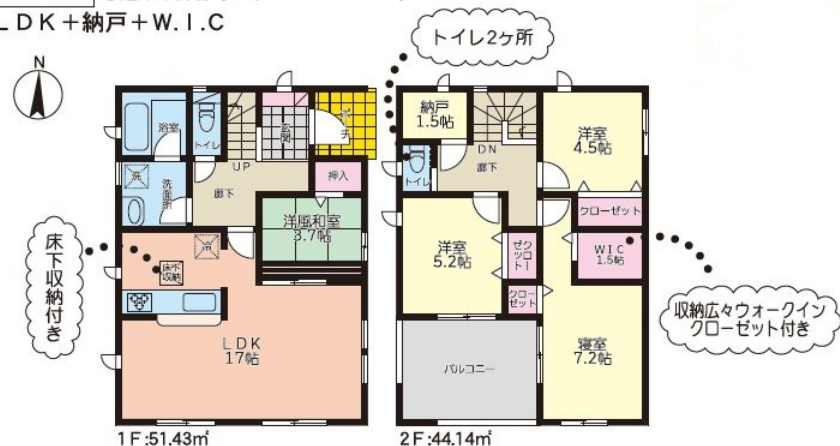


【外観】



【間取り図】

**2号棟**  
●土地面積：202.72㎡  
●建物面積：95.57㎡(別途インナーバルコニー面積9.72㎡有)  
●建築確認番号：第R06SHC105198号  
4LDK+納戸+W.I.C



物件種目	戸建		
物件所在地	熊本県熊本市南区城南町六田 475-2 2号棟		
交通	バス停:六田 バス停徒歩6分		
土地面積	202.72㎡ (約61.32坪)	他に私道面積	無し
建物面積	95.57㎡ (約28.90坪)	地目	宅地
構造規模	木造2階建		
築年月	2024年7月	都市計画	市街化調整区域
用途地域	無指定		
建ぺい率	40%	容積率	80%
土地権利	所有権		
法令上の制限			
現況	新築	引渡日	即時
接道状況	東4.1m公道		
建築確認番号	第R06SHC105198号	開発許可番号	
設備	IHクッキングヒーター / 浄水器 / 浴室乾燥 / 風呂一坪以上 / トイレ:温水洗浄便座 / 床下収納 / オール電化 / 複層ガラス / TVインターホン / 24時間換気システム / ガス:その他 / 公共下水 / 水道:公営		
周辺施設	熊本市立隈庄小学校 1255m / 熊本市立下益城城南中学校 1712m / スール・シーズ'よかもんね! じょうなん店 1377m / ドラッグストアEIN 城南店 1819m / ホーム'ザ'ナカ 城南店 1851m / 六田簡易郵便局 215m		
その他費用			
備考	網戸・シャッター・面格子・カーテンレールは別途見積となります		

現況と異なる場合には現況を優先します。 間取りの「S」はサービスルーム(納戸)です。  
価格は物件の代金総額を表示しており、消費税が課税される場合は税込と表記の上、税込価格で表示しております。

取引条件の有効期限:2024年10月10日

No.T0260

お問合せ先



国土交通大臣(3)第8432号  
(公社)熊本県宅地建物取引業協会/(公社)福岡県宅地建物取引業協会/(公社)鹿児島県宅地建物取引業協会/(一社)九州不動産公正取引協議会/(公社)全国宅地建物取引業保証協会会員

株式会社明和不動産 住宅事業部 住宅販売大江4丁目支店

TEL:096-342-6555 FAX:096-342-6556

熊本県熊本市中央区大江4丁目10番10号

E-Mail:info-baibai@meiwa.jp

取引態様:媒介(仲介)

