

FOR SALE

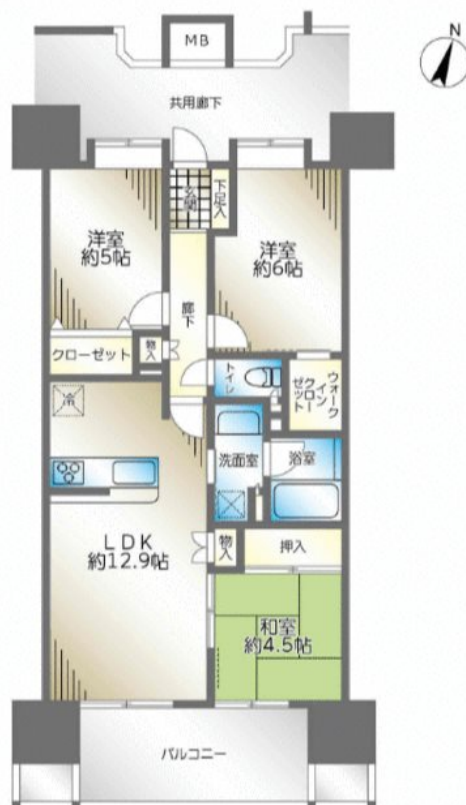
価格	間取りタイプ
3,590万円	3LDK



【外観】



【間取り図】



物件種目	マンション		
建物名	レーベン熊本駅NEXIS 1002		
物件所在地	熊本県熊本市西区春日5丁目 17-15		
交通	バス停:電気検定所前 バス停徒歩5分 鹿児島本線 熊本駅 徒歩10分		
専有面積	65.18㎡ (登記簿) (約19.71坪)	バルコニー面積	9.9㎡
構造規模	鉄筋コンクリート造15階建		
所在階	10階	総戸数	51戸
築年月	2021年1月	修繕積立金	4,560円
管理形態	全部委託	管理費	8,500円
管理人の勤務形態	日勤		
駐車場	有(敷地内) 6,000円 平置き1台		
土地権利	所有権		
現況	居住中	引渡日	相談
建築確認番号		開発許可番号	
設備	食器洗浄乾燥機 / 浄水器 / 浴室乾燥 / トイレ:温水洗浄便座 / ウォークインクローゼット / 浴室TV / 室内洗濯機置場 / セキュリティシステム / エアコン / 都市ガス / エレベーター		
周辺施設	熊本市立春日小学校 525m / 熊本市立花陵中学校 2261m / 切'ソル'ン 熊本春日4丁目店 246m / AMU PLAZA KUMAMOTO(アミューザ'くまもと) 892m / ス'パ'ー'キッ'ト' 熊本駅前店 1107m / 熊本春日郵便局 404m		
その他費用	自治会費: 200円 / 月		
備考	自治会費: 月額200円 バイク置き場: 月額1,500円		

現況と異なる場合には現況を優先します。 間取りの「S」はサービスルーム(納戸)です。
価格は物件の代金総額を表示しており、消費税が課税される場合は税込と表記の上、税込価格で表示しております。

取引条件の有効期限:2025年5月4日

No.T0407

お問合せ先



国土交通大臣(3)第8432号
(公社)熊本県宅地建物取引業協会/(公社)福岡県宅地建物取引業協会/(公社)鹿児島県宅地建物取引業協会/(一社)九州不動産公正取引協議会/(公社)全国宅地建物取引業保証協会会員

株式会社明和不動産 住宅事業部 住宅販売大江4丁目支店

TEL:096-342-6555 FAX:096-342-6556

熊本県熊本市中央区大江4丁目10番10号

E-Mail:info-baibai@meiwa.jp

担当:野田博敬

取引態様:媒介(仲介)

