

# FOR SALE

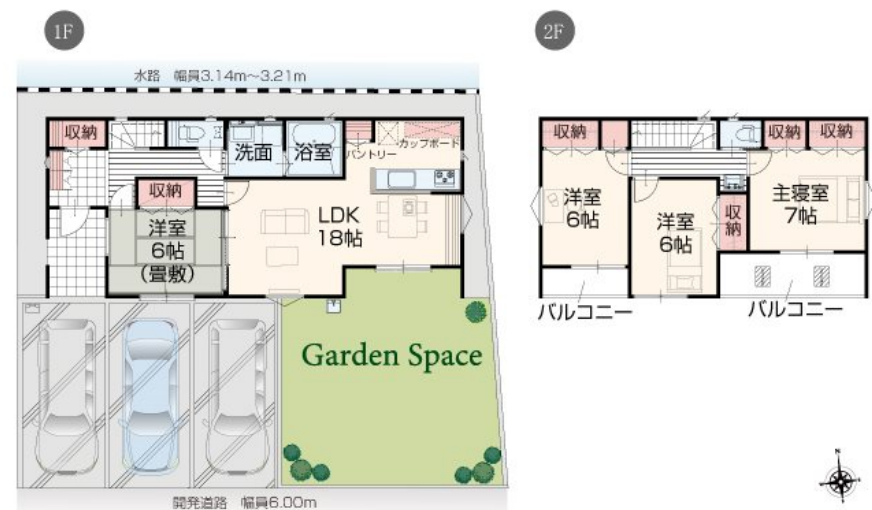
価格	間取りタイプ
2,790万円(税込)	4LDK



【外観】



【間取り図】



※図面と現況の相違は現況を優先します。

物件種目	戸建		
物件所在地	熊本県熊本市南区八分字町 字下河原3094番5他(地番) 5号棟		
交通	バス停:会富 バス停徒歩7分 鹿児島本線 川尻(熊本) 駅 徒歩41分		
土地面積	180.63㎡ (約54.64坪)	他に私道面積	
建物面積	107.22㎡ (約32.43坪)	地目	宅地
構造規模	木造2階建		
築年月	2024年3月	都市計画	市街化区域
用途地域	第一種中高層住居専用地域		
建ぺい率	60%	容積率	150%
土地権利	所有権		
法令上の制限	景観法 / 水防法 / 航空法		
現況	新築	引渡日	即時
接道状況			
建築確認番号	第R05SHC123338号	開発許可番号	
設備	IHクッキングヒーター / 食器洗浄乾燥機 / 浄水器 / 浴室乾燥 / 風呂一坪以上 / トイレ:温水洗浄便座 / オール電化 / 複層ガラス / TVインターホン / 24時間換気システム / ガス:その他 / 公共下水 / 水道:公営		
周辺施設	熊本市立飽田東小学校 963m / 熊本市立飽田中学校 1189m / ティー・ヤマギ 熊本会富店 410m / 鮮ど市場 白藤店 1901m / ドラッグ イルブン 島町店 2328m / 護藤簡易郵便局 1010m		
その他費用			
備考	接道状況: 南側 開発道路 幅員約6.00m 備考: ゴミ置き場持ち分あり		

取引条件の有効期限:2025年4月26日

No.T0312

現況と異なる場合には現況を優先します。 間取りの「S」はサービスルーム(納戸)です。  
価格は物件の代金総額を表示しており、消費税が課税される場合は税込と表記の上、税込価格で表示しております。

お問合せ先



国土交通大臣(3)第8432号  
(公社)熊本県宅地建物取引業協会/(公社)福岡県宅地建物取引業協会/(公社)鹿児島県宅地建物取引業協会/(一社)九州不動産公正取引協議会/(公社)全国宅地建物取引業保証協会会員

株式会社明和不動産 住宅事業部 住宅販売大江4丁目支店

TEL:096-342-6555 FAX:096-342-6556

熊本県熊本市中央区大江4丁目10番10号

E-Mail:info-baibai@meiwa.jp

取引態様:媒介(仲介)

