

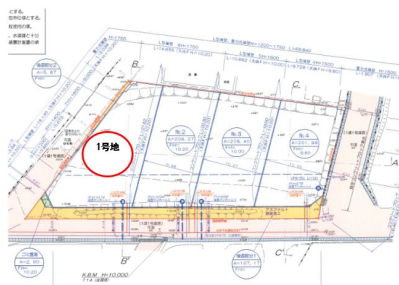
FOR SALE

価格	坪単価
1,299万円	約17.7万円



【外観】

【区画図】



現況と異なる場合には現況を優先します。
該当物件が建築条件付き宅地だった場合、土地売買契約締結後3カ月以内に売主と住宅の建築請負契約を締結していただくことを条件として販売いたします。
この期間内に住宅を建築しないことが確定したとき、または住宅の建築請負契約が成立しなかった場合は、土地売買契約は無効となり、
受領した金額は全額無利息でお返しします。

物件種目	土地(建築条件付き)		
最適用地	住宅用地		
物件所在地	熊本県合志市御代志 1330-28 1号地		
交通	バス停:若原公民館前 バス停徒歩4分 熊本電鉄菊池線 御代志駅 徒歩19分		
土地面積	242.97㎡ (約73.49坪)	他に私道面積	
地勢	平坦	地目	宅地
都市計画	市街化調整区域		
用途地域	無指定		
建ぺい率	70%	容積率	200%
土地権利	所有権		
法令上の制限			
現況	更地	引渡日	相談
接道状況	南6.0m公道 間口13.0m		
建築確認番号		開発許可番号	
設備	水道:公営 / 公共下水		
周辺施設	合志市立西合志中央小学校 2582m / 合志市立西合志中学校 699m / ファミリーマート合志御代志店 737m / 業務スーパー 御代志店 1187m / ゆめモール合志 2327m / 大池簡易郵便局 1025m		
その他費用			
備考	万代ホームの建築条件付きになります 開発許可等番号:熊本県指令北景建第130号 工事完了予定年月:2024年09月 上水道加入金・受益者負担金・擁壁代負担(100万円)別途負担あり		

取引条件の有効期限:2024年12月25日

No.T0501

お問合せ先



国土交通大臣(3)第8432号
(公社)熊本県宅地建物取引業協会/(公社)福岡県宅地建物取引業協会/(公社)鹿児島県宅地建物取引業協会/(一社)九州不動産公正取引協議会/(公社)全国宅地建物取引業保証協会会員

株式会社明和不動産 住宅事業部 住宅販売大江4丁目支店

TEL:096-342-6555 FAX:096-342-6556

熊本県熊本市中央区大江4丁目10番10号

E-Mail:info-baibai@meiwa.jp

取引態様:媒介(仲介)

