

FOR SALE

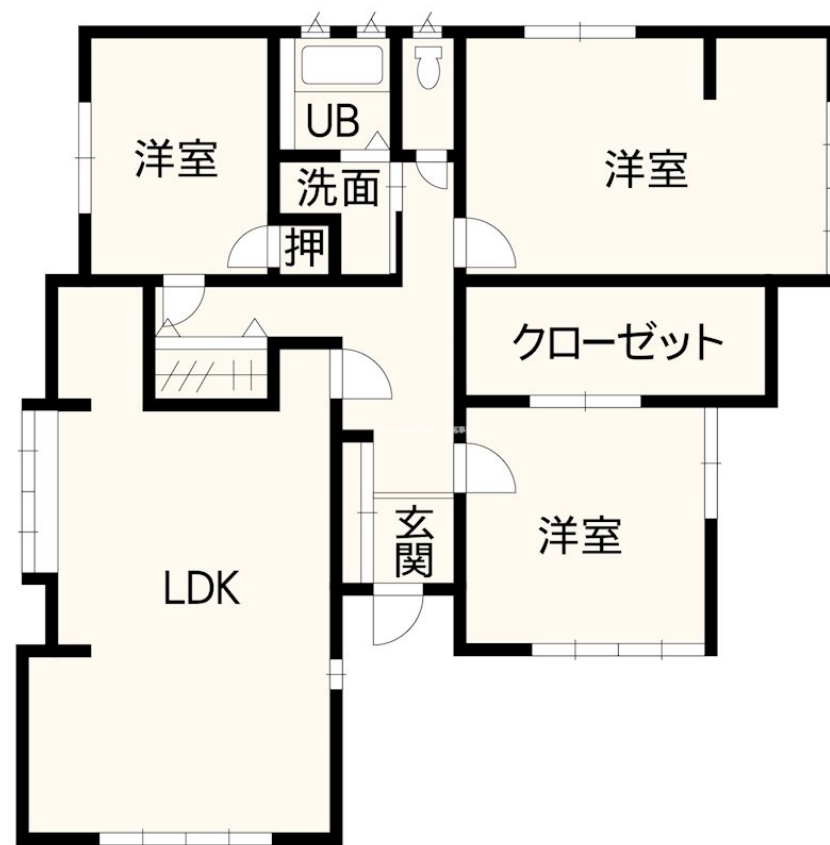
価格	間取りタイプ
5,480万円	3LDK



【外観】



【間取り図】



物件種目	戸建		
物件所在地	熊本県熊本市中央区九品寺3丁目3-15		
交通	バス停:岡田町 バス停徒歩4分 熊本市電A系統 味噌天神前駅 徒歩6分		
土地面積	232.65㎡ (約70.37坪)	他に私道面積	無し
建物面積	111.67㎡ (約33.78坪)	地目	宅地
構造規模	木造1階建		
築年月	1967年2月10日	都市計画	市街化区域
用途地域	第二種住居地域		
建ぺい率	60%	容積率	200%
土地権利	所有権		
法令上の制限	文化財保護法		
現況	居住中	引渡日	相談
接道状況	南7.5m公道 間口12.0m 東3.0m公道 間口20.0m		
建築確認番号		開発許可番号	
設備	オートバス / トイレ:温水洗浄便座 / 全居室フローリング / TVインターホン / 都市ガス / 公共下水 / 水道:公営		
周辺施設	熊本市立白山小学校 554m / 熊本市立白川中学校 1412m / デイリーヤマザキ 熊本大江本町店 451m / ダイレックス 九品寺店 364m / ゆめマート 九品寺 405m / 九品寺東郵便局 94m		
その他費用			
備考	増改築有り 緩衝地区:出水中学校(徒歩20分・約1,600m) 令和6年度固定資産税:93,578円 所有者居住中につき、ご案内はあらかじめお問い合わせください		

現況と異なる場合には現況を優先します。 間取りの「S」はサービスルーム(納戸)です。
価格は物件の代金総額を表示しており、消費税が課税される場合は税込と表記の上、税込価格で表示しております。

取引条件の有効期限:2024年12月24日

No.T0164

お問合せ先



国土交通大臣(3)第8432号
(公社)熊本県宅地建物取引業協会/(公社)福岡県宅地建物取引業協会/(公社)鹿児島県宅地建物取引業協会/(一社)九州不動産公正取引協議会/(公社)全国宅地建物取引業保証協会会員

株式会社明和不動産 住宅事業部 住宅販売大江4丁目支店

TEL:096-342-6555 FAX:096-342-6556

熊本県熊本市中央区大江4丁目10番10号

E-Mail:info-baibai@meiwa.jp

担当:山野豊

取引態様:媒介(仲介)

