

# FOR SALE

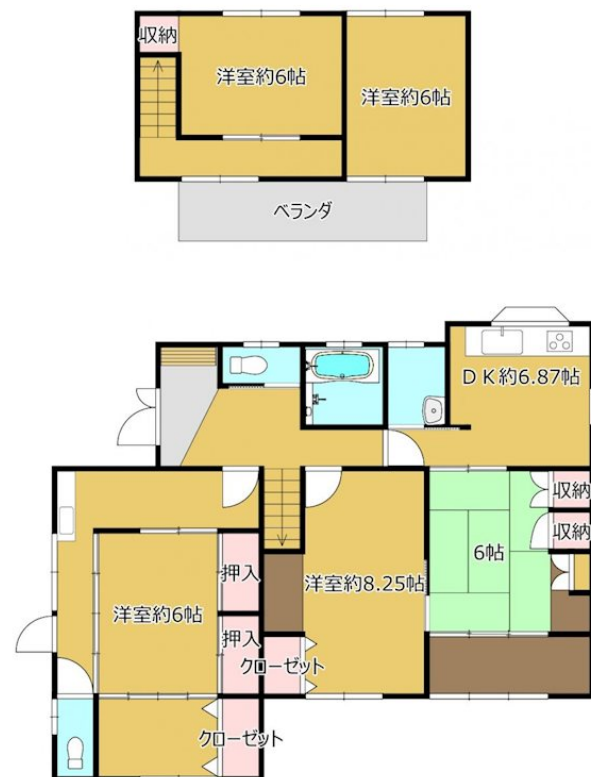
価格	間取りタイプ
1,549万円(税込)	5DK



【外観】



【間取り図】



物件種目	戸建		
物件所在地	熊本県熊本市北区植木町大和 13-5		
交通	バス停:ショッピングセンター前 バス停徒歩1分 鹿児島本線 植木駅 徒歩16分		
土地面積	213.99㎡ (約64.73坪)	他に私道面積	無し
建物面積	120.03㎡ (約36.30坪)	地目	宅地
構造規模	木造2階建		
築年月	1978年5月	都市計画	市街化区域
用途地域	第一種中高層住居専用地域		
建ぺい率	60%	容積率	150%
土地権利	所有権		
法令上の制限			
現況	空き	引渡日	即時
接道状況	北西5.0m公道 南西5.0m公道		
建築確認番号		開発許可番号	
設備	IHクッキングヒーター / 浴室乾燥 / 風呂一坪以上 / トイレ:温水洗浄便座 / オール電化 / ガス:プロパン / 公共下水 / 水道:公営		
周辺施設	熊本市立菱形小学校 1371m / 熊本市立鹿南中学校 1887m / MARUEI(マルイ) 植木店 195m / セブンイレブン 植木平野店 723m / ドラッグストアイエ 植木南店 2304m / 大和簡易郵便局 243m		
その他費用			
備考	主なりフォーム内容(2024年7月完了済み) 外装:外壁・屋根		

現況と異なる場合には現況を優先します。 間取りの「S」はサービスルーム(納戸)です。  
価格は物件の代金総額を表示しており、消費税が課税される場合は税込と表記の上、税込価格で表示しております。

取引条件の有効期限:2024年11月14日

No.T0139

お問合せ先



国土交通大臣(3)第8432号  
(公社)熊本県宅地建物取引業協会/(公社)福岡県宅地建物取引業協会/(公社)鹿児島県宅地建物取引業協会/(一社)九州不動産公正取引協議会/(公社)全国宅地建物取引業保証協会会員

株式会社明和不動産 住宅事業部 住宅販売大江4丁目支店

TEL:096-342-6555 FAX:096-342-6556

熊本県熊本市中央区大江4丁目10番10号

E-Mail:info-baibai@meiwa.jp

取引態様:媒介(仲介)

