

# FOR SALE

価格	間取りタイプ
2,188万円(税込)	4LDK

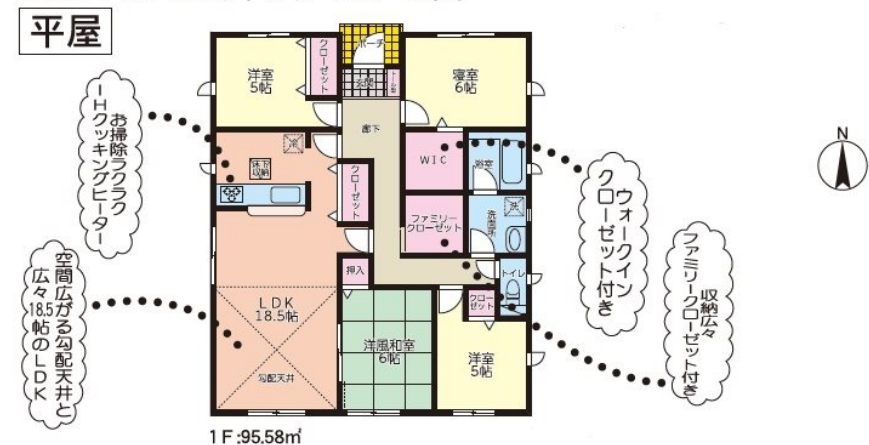


【外観】



【間取り図】

1号棟 ●土地面積：256.66  
●建物面積：95.58㎡  
●建築確認番号：第R06SHC104573号  
4LDK+W.I.C+ファミリークローゼット



法第22条区域

物件種目	戸建		
物件所在地	熊本県熊本市南区川尻3丁目9-47 1号棟		
交通	バス停:岡町[旧道] 徒歩10分 鹿児島本線 川尻(熊本)駅 徒歩11分		
土地面積	256.66㎡ (約77.63坪)	他に私道面積	無し
建物面積	95.58㎡ (約28.91坪)	地目	宅地
構造規模	木造1階建		
築年月	2024年7月	都市計画	市街化区域
用途地域	第一種住居地域		
建ぺい率	60%	容積率	160%
土地権利	所有権		
法令上の制限			
現況	新築	引渡日	即時
接道状況	北4.0m公道		
建築確認番号	第R06SHC104573号	開発許可番号	
設備	IHクッキングヒーター / 浄水器 / 浴室乾燥 / 風呂一坪以上 / トイレ:温水洗浄便座 / 全居室フローリング / ウォークインクローゼット / 床下収納 / オール電化 / 複層ガラス / TVインターホン / 24時間換気システム / 公共下水		
周辺施設	熊本市立川尻小学校 657m / 熊本市立城南中学校 1446m / セブンイレブン 熊本市川尻1丁目店 988m / The Big Express(ザ・ビッグ エクスプレス) 川尻店 1127m / rocky SUPER STORE(ロッキー・ストア) 川尻店 1114m / 外城簡易郵便局 292m		
その他費用			
備考	網戸・シャッター・面格子・カーテンレールは別途見積となります		

取引条件の有効期限:2024年11月28日

No.T0243

現況と異なる場合には現況を優先します。 間取りの「S」はサービスルーム(納戸)です。  
価格は物件の代金総額を表示しており、消費税が課税される場合は税込と表記の上、税込価格で表示しております。



国土交通大臣(3)第8432号  
(公社)熊本県宅地建物取引業協会/(公社)福岡県宅地建物取引業協会/(公社)鹿児島県宅地建物取引業協会/(一社)九州不動産公正取引協議会/(公社)全国宅地建物取引業保証協会会員

株式会社明和不動産 住宅事業部 住宅販売大江4丁目支店

TEL:096-342-6555 FAX:096-342-6556

熊本県熊本市中央区大江4丁目10番10号

E-Mail:info-baibai@meiwa.jp

取引態様:媒介(仲介)

