

FOR SALE

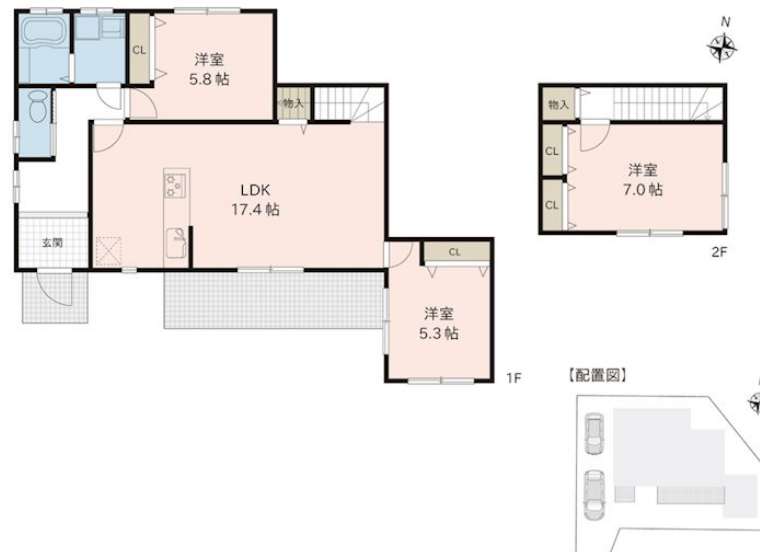
| | |
|-------------|--------|
| 価格 | 間取りタイプ |
| 1,498万円(税込) | 3LDK |



【外観】



【間取り図】



| | | | |
|--------|---|--------|----------------|
| 物件種目 | 戸建 | | |
| 物件所在地 | 熊本県熊本市西区花園7丁目2-12-1 | | |
| 交通 | バス停:宮尾(熊本県) バス停徒歩3分 鹿児島本線 崇城大学前駅 徒歩13分 | | |
| 土地面積 | 201.6㎡ (約60.98坪) | 他に私道面積 | 185.0㎡ 持分:4分の1 |
| 建物面積 | 84.83㎡ (約25.66坪) | 地目 | 宅地 |
| 構造規模 | 木造2階建 | | |
| 築年月 | 1975年1月30日 | 都市計画 | 市街化区域 |
| 用途地域 | 第一種低層住居専用地域 | | |
| 建ぺい率 | 40% | 容積率 | 80% |
| 土地権利 | 所有権 | | |
| 法令上の制限 | | | |
| 現況 | 空き | 引渡日 | 相談 |
| 接道状況 | 南4.4m私道 | | |
| 建築確認番号 | | 開発許可番号 | |
| 設備 | トイレ:温水洗浄便座 / ガス:プロパン / 公共下水 / 水道:公営 | | |
| 周辺施設 | 熊本市立花園小学校 691m / 熊本市立井芹中学校 1258m / ファミリーマート 熊本花園5丁目店 1240m / イザナ・E-S 花園店 1240m / メガセンタートライアル 上熊本店 1345m / 熊本花園簡易郵便局 1084m | | |
| その他費用 | | | |
| 備考 | 主なりリフォーム内容(2024年10月完了済み) キッチン新品(食洗機付)、システムバス新品、洗面化粧台新品、トイレ新品、クロス貼替、フロー材新品(一部CF)、建具・玄関ドア・サッシ新品、照明器具新品、外壁・屋根・内部塗装、耐震補強工事、シロアリ防蟻工事(5年保証)、ハウスクリーニング 建物面積は、表示登記後に増減する可能性があります。 南側接面道路は指定幅員(4.45m~4.8m)に満たないため、増改築等の際に復元する必要があります。 | | |

現況と異なる場合には現況を優先します。 間取りの「S」はサービスルーム(納戸)です。
価格は物件の代金総額を表示しており、消費税が課税される場合は税込と表記の上、税込価格で表示しております。

取引条件の有効期限:2024年12月18日

No.T0160

お問合せ先



国土交通大臣(3)第8432号
(公社)熊本県宅地建物取引業協会/(公社)福岡県宅地建物取引業協会/(公社)鹿児島県宅地建物取引業協会/(一社)九州不動産公正取引協議会/(公社)全国宅地建物取引業保証協会会員

株式会社明和不動産 住宅事業部 住宅販売大江4丁目支店

TEL:096-342-6555 FAX:096-342-6556

熊本県熊本市中央区大江4丁目10番10号

E-Mail:info-baibai@meiwa.jp

取引態様:媒介(仲介)

