

FOR SALE

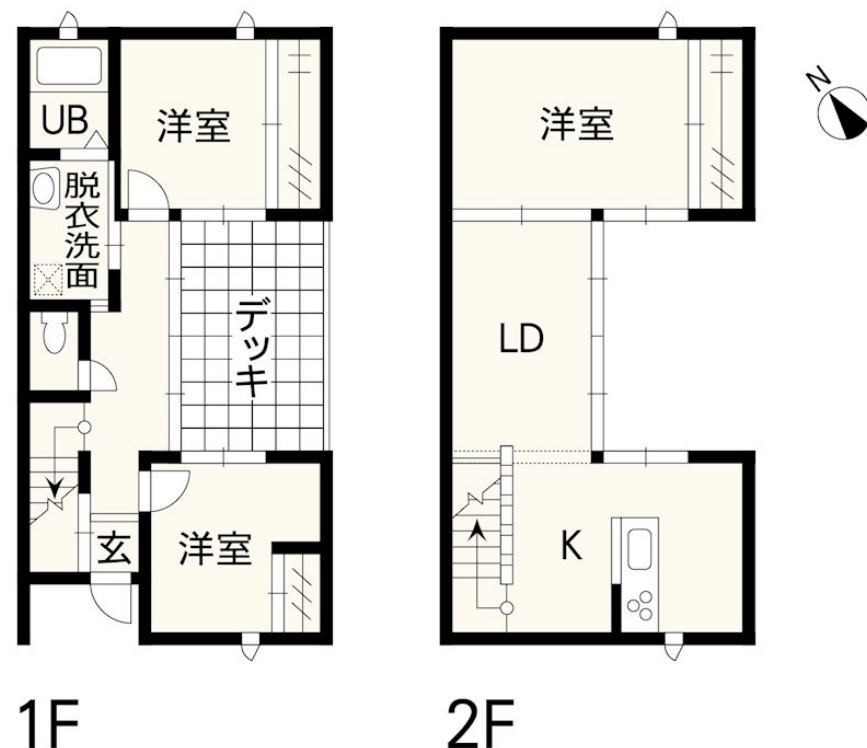
価格	間取りタイプ
1,890万円(税込)	3LDK



【外観】



【間取り図】



物件種目	戸建		
物件所在地	熊本県菊池市泗水町吉富 205-252		
交通	バス停:富の原 バス停徒歩8分		
土地面積	105.47㎡ (約31.9坪)	他に私道面積	
建物面積	78.0㎡ (約23.59坪)	地目	宅地
構造規模	木造2階建		
築年月	2024年2月23日	都市計画	非線引き区域
用途地域	無指定		
建ぺい率	70%	容積率	200%
土地権利	所有権		
法令上の制限			
現況	空き	引渡日	即時
接道状況	南西9.6m公道 間口6.1m		
建築確認番号	第202312230号	開発許可番号	
設備	トイレ:温水洗浄便座 / 複層ガラス / TVインターホン / エアコン / ガス:プロパン / 公共下水 / 水道:公営		
周辺施設	富原保育園 210m / 吉富簡易郵便局 650m / セブンイレブン 泗水吉富店 650m / ドラッグセイムズ泗水店 2100m / マルショク 泗水店 2200m / 菊池市立泗水小学校 2500m		
その他費用			
備考			

現況と異なる場合には現況を優先します。 間取りの「S」はサービスルーム（納戸）です。
価格は物件の代金総額を表示しており、消費税が課税される場合は税込と表記の上、税込価格で表示しております。

取引条件の有効期限:2025年6月9日

No.J0959

お問合せ先



国土交通大臣(3)第8432号
(公社)熊本県宅地建物取引業協会/(公社)福岡県宅地建物取引業協会/(公社)鹿児島県宅地建物取引業協会/(一社)九州不動産公正取引協議会/(公社)全国宅地建物取引業保証協会会員

株式会社明和不動産 住宅事業部 住宅販売大江4丁目支店

TEL:096-342-6555 FAX:096-342-6556

熊本県熊本市中央区大江4丁目10番10号

E-Mail:info-baibai@meiwa.jp

担当:野田博敬

取引態様:一般媒介

