

# FOR SALE

価格	間取りタイプ
1,780万円	4LDK



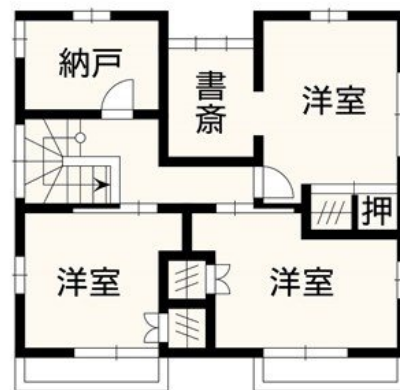
【外観】



【間取り図】



1F



2F

物件種目	戸建		
物件所在地	熊本県熊本市東区小峯2丁目		
交通	バス停:小峯四丁目 バス停徒歩4分 熊本市電A系統 健軍交番前駅 徒歩50分		
土地面積	216.88㎡ (約65.6坪)	他に私道面積	
建物面積	111.89㎡ (約33.84坪)	地目	宅地
構造規模	軽量鉄骨造2階建		
築年月	1983年10月30日	都市計画	市街化区域
用途地域	第二種中高層住居専用地域		
建ぺい率	60%	容積率	150%
土地権利	所有権		
法令上の制限			
現況	居住中	引渡日	相談
接道状況	北西4.0m公道 間口13.5m		
建築確認番号		開発許可番号	
設備	オール電化 / 公共下水 / 水道:公営		
周辺施設	セブンイレブン 熊本小峯2丁目店 110m / スーパーキッド 小峯店 300m / 熊本小峯郵便局 750m / 肥後銀行小峯支店 750m / 熊本赤十字病院 1900m / 熊本市東区役所 3500m		
その他費用			
備考	居住中につきご案内ご希望の際は事前にご連絡をお願いします。		

法第22条区域

現況と異なる場合には現況を優先します。 間取りの「S」はサービスルーム(納戸)です。  
価格は物件の代金総額を表示しており、消費税が課税される場合は税込と表記の上、税込価格で表示しております。

取引条件の有効期限:2024年12月10日

No.J0960

お問合せ先



国土交通大臣(3)第8432号  
(公社)熊本県宅地建物取引業協会/(公社)福岡県宅地建物取引業協会/(公社)鹿児島県宅地建物取引業協会/(一社)九州不動産公正取引協議会/(公社)全国宅地建物取引業保証協会会員

株式会社明和不動産 住宅事業部 住宅販売大江4丁目支店

TEL:096-342-6555 FAX:096-342-6556

熊本県熊本市中央区大江4丁目10番10号

E-Mail:info-baibai@meiwa.jp

担当:山野豊

取引態様:専任媒介

