

FOR SALE

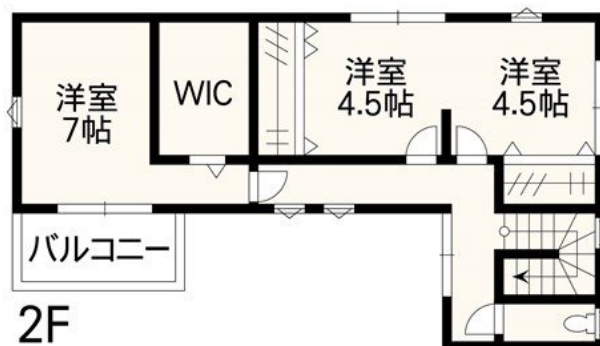
価格	間取りタイプ
3,800万円	3LDK



【外観】



【間取り図】



物件種目	戸建		
物件所在地	熊本県上益城郡嘉島町上島 2573-6		
交通	バス停:下上島〔浜線バイパス〕バス停徒歩7分		
土地面積	205.31㎡ (約62.1坪)	他に私道面積	
建物面積	107.65㎡ (約32.56坪)	地目	宅地
構造規模	木造2階建		
築年月	2019年8月8日	都市計画	市街化調整区域
用途地域	無指定		
建ぺい率	70%	容積率	200%
土地権利	所有権		
法令上の制限			
現況	空き	引渡日	相談
接道状況	南6.0m公道 間口11.5m 東6.0m公道 間口7.2m		
建築確認番号	開発許可番号		
設備	浴室乾燥 / トイレ:温水洗浄便座 / ウォークインクローゼット / オール電化 / 公共下水 / 水道:井戸		
周辺施設	HITTE SUPER COMBO嘉島上島店 400m / 熊本銀行嘉島支店 400m / セブンイレブン嘉島上島店 450m / ファミール熊本 750m / 嘉島郵便局 1100m / 嘉島町役場 1100m		
その他費用			
備考			

現況と異なる場合には現況を優先します。 間取りの「S」はサービスルーム（納戸）です。
価格は物件の代金総額を表示しており、消費税が課税される場合は税込と表記の上、税込価格で表示しております。

取引条件の有効期限:2025年1月9日

No.J0971

お問合せ先



国土交通大臣(3)第8432号
(公社)熊本県宅地建物取引業協会/(公社)福岡県宅地建物取引業協会/(公社)鹿児島県宅地建物取引業協会/(一社)九州不動産公正取引協議会/(公社)全国宅地建物取引業保証協会会員

株式会社明和不動産 住宅事業部 住宅販売大江4丁目支店

TEL:096-342-6555 FAX:096-342-6556

熊本県熊本市中央区大江4丁目10番10号

E-Mail:info-baibai@meiwa.jp

担当:廣松美樹

取引態様:一般媒介

