

FOR SALE

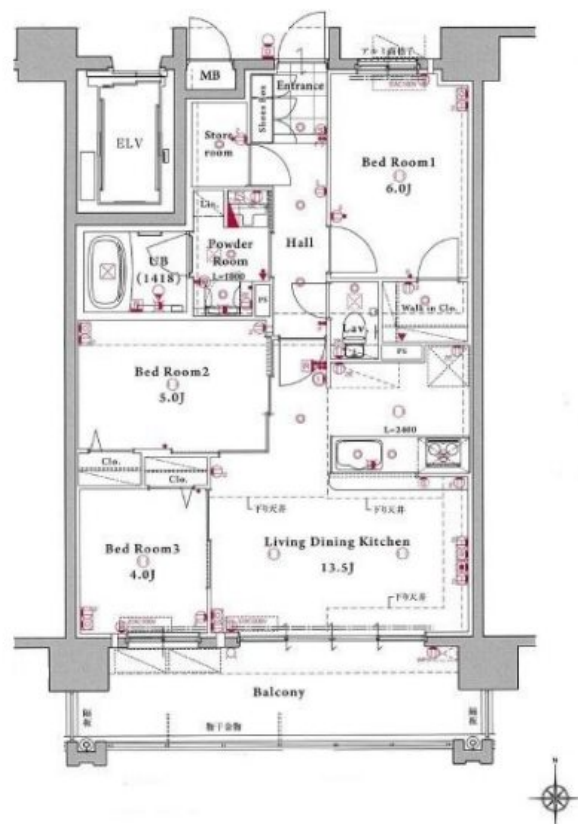
価格	間取りタイプ
2,598万円(税込)	3LDK



【外観】



【間取り図】



物件種目	マンション		
建物名	サンパーク玉名中央レジデンス		
物件所在地	熊本県玉名市中 1811		
交通	バス停:専門学校前 バス停徒歩2分 鹿児島本線 玉名駅 徒歩6分		
専有面積	65.7㎡(壁芯) (約19.87坪)	バルコニー面積	13.2㎡
構造規模	鉄筋コンクリート造10階建		
所在階	3階	総戸数	38戸
築年月	2022年6月	修繕積立金	5,260円
管理形態	全部委託	管理費	8,870円
管理人の勤務形態	巡回		
駐車場	空無		
土地権利	所有権		
現況	居住中	引渡日	相談
建築確認番号		開発許可番号	
設備	浴室乾燥 / トイレ:温水洗浄便座 / 全居室フローリング / ウォークインクローゼット / 室内洗濯機置場 / TVインターホン / オートロック / ガス:プロパン / エレベーター		
周辺施設	玉名市立玉名町小学校 753m / 玉名市立玉名中学校 1119m / ローソン 玉名南出店 74m / ドラッグストアマツモトキヨシ 玉名店 308m / ゆめマート玉名 443m / 玉名郵便局 221m		
その他費用			
備考	所有者居住中につき、ご案内はあらかじめお問い合わせください		

現況と異なる場合には現況を優先します。 間取りの「S」はサービスルーム(納戸)です。
価格は物件の代金総額を表示しており、消費税が課税される場合は税込と表記の上、税込価格で表示しております。

取引条件の有効期限:2025年1月12日

No.T0401

お問合せ先



国土交通大臣(3)第8432号
(公社)熊本県宅地建物取引業協会/(公社)福岡県宅地建物取引業協会/(公社)鹿児島県宅地建物取引業協会/(一社)九州不動産公正取引協議会/(公社)全国宅地建物取引業保証協会会員

株式会社明和不動産 住宅事業部 住宅販売大江4丁目支店

TEL:096-342-6555 FAX:096-342-6556

熊本県熊本市中央区大江4丁目10番10号

E-Mail:info-baibai@meiwa.jp

取引態様:媒介(仲介)

