

FOR SALE

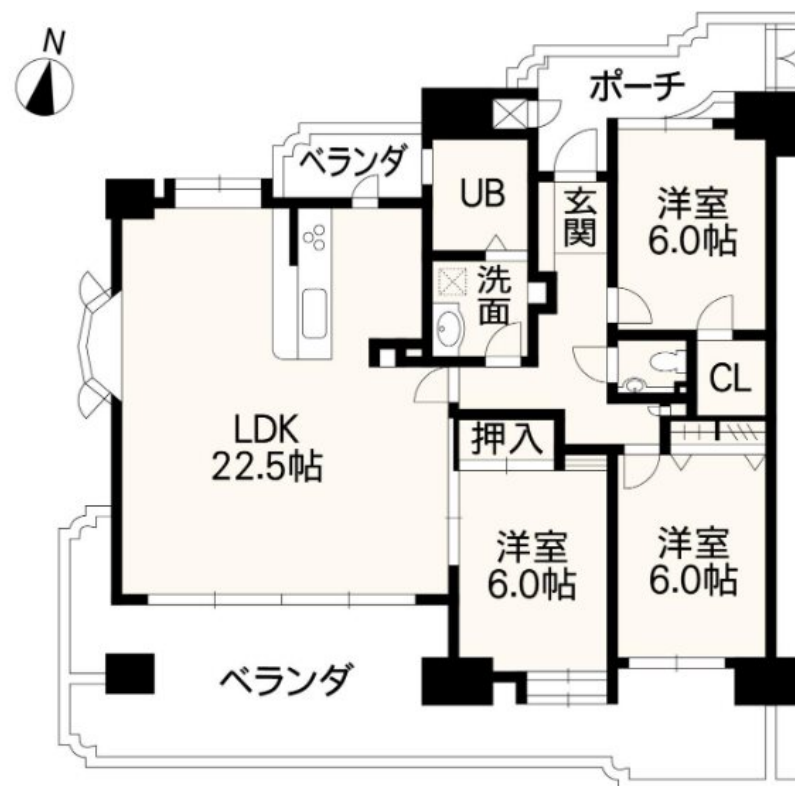
価格	間取りタイプ
2,190万円(税込)	3LDK



【外観】



【間取り図】



物件種目	マンション		
建物名	シティライフ田迎		
物件所在地	熊本県熊本市南区田井島1丁目3-27		
交通	バス停:熊本中央病院 バス停徒歩3分 豊肥本線 南熊本駅 徒歩32分		
専有面積	86.25㎡(壁芯) (約26.09坪)	バルコニー面積	24.5㎡
構造規模	鉄筋コンクリート造10階建		
所在階	8階	総戸数	28戸
築年月	2001年3月14日	修繕積立金	25,880円
管理形態	全部委託	管理費	11,300円
管理人の勤務形態	巡回		
駐車場	要問合せ		
土地権利	所有権		
現況	居住中	引渡日	相談
建築確認番号		開発許可番号	
設備	浴室乾燥 / トイレ:温水洗浄便座 / 角部屋:南西角住戸 / 全居室フローリング / 室内洗濯機置場 / オートロック / エレベーター		
周辺施設	熊本市立田迎小学校 1053m / 熊本市立託麻中学校 907m / ゆめタウンはません 864m / セブンイレブン 熊本出仲間6丁目店 624m / イワ井ACE田迎店 1020m / 熊本江津郵便局 1738m		
その他費用			
備考	緩衝区: 出水南小学校、出水南中学校 所有者居住中につき、ご案内はあらかじめお問い合わせください		

現況と異なる場合には現況を優先します。 間取りの「S」はサービスルーム(納戸)です。
価格は物件の代金総額を表示しており、消費税が課税される場合は税込と表記の上、税込価格で表示しております。

取引条件の有効期限:2025年4月24日

No.T0443

お問合せ先



国土交通大臣(3)第8432号
(公社)熊本県宅地建物取引業協会/(公社)福岡県宅地建物取引業協会/(公社)鹿児島県宅地建物取引業協会/(一社)九州不動産公正取引協議会/(公社)全国宅地建物取引業保証協会会員

株式会社明和不動産 住宅事業部 住宅販売大江4丁目支店

TEL:096-342-6555 FAX:096-342-6556

熊本県熊本市中央区大江4丁目10番10号

E-Mail:info-baibai@meiwa.jp

取引態様:媒介(仲介)

