

# FOR SALE

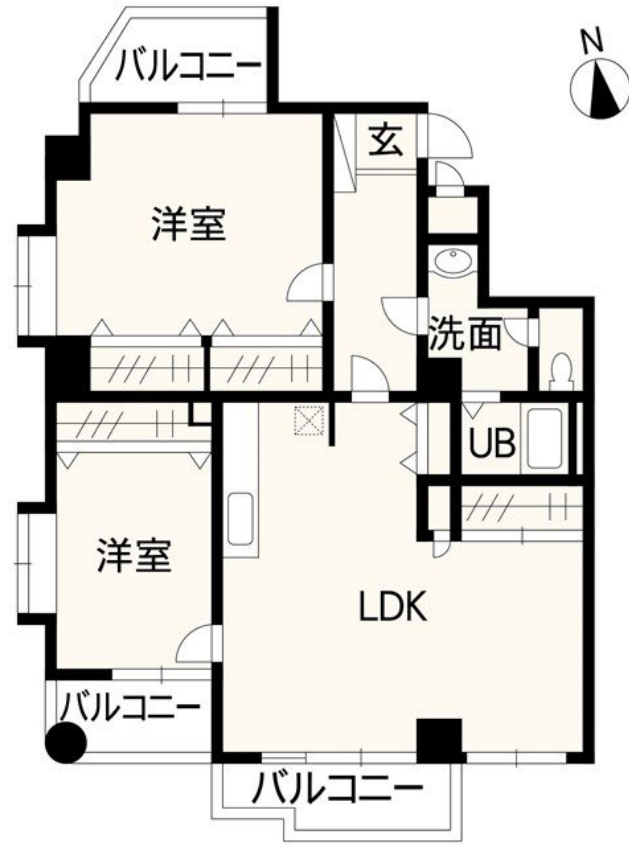
価格	間取りタイプ
2,500万円	2LDK



【外観】



【間取り図】



駐車場：1台承継あり  
駐輪場：無料 フリースペースの為、駐輪できない場合があります。

現況と異なる場合には現況を優先します。 間取りの「S」はサービスルーム（納戸）です。  
価格は物件の代金総額を表示しており、消費税が課税される場合は税込と表記の上、税込価格で表示しております。

物件種目	マンション		
建物名	ビクトリア上水前寺 701		
物件所在地	熊本県熊本市中央区上水前寺2丁目 1-6		
交通	バス停:東水前寺 バス停徒歩3分 熊本市電A系統 神水交差点駅 徒歩23分 豊肥本線 水前寺駅 徒歩20分		
専有面積	82.21㎡(壁芯) (約24.86坪)	バルコニー面積	12.2㎡
構造規模	鉄筋コンクリート造9階建		
所在階	7階	総戸数	19戸
築年月	1992年3月16日	修繕積立金	6,570円
管理形態	全部委託	管理費	14,610円
管理人の勤務形態	日勤		
駐車場	有(敷地内) 10,000円		
土地権利	所有権		
現況	空き	引渡日	相談
建築確認番号		開発許可番号	
設備	浴室乾燥 / 角部屋:南西角住戸 / ケーブルテレビ / TVインターホン		
周辺施設	セブンイレブン 熊本上水前寺2丁目店 300m / Maxvalu(マックスバリュ) 帯山店 400m / マルショク 保田窪店 850m / 駒木小児科クリニック 350m / 熊本上水前寺郵便局 360m / 肥後銀行京塚支店 550m		
その他費用			
備考			

取引条件の有効期限:2025年1月23日 No.J0975

お問合せ先

国土交通大臣(3)第8432号  
(公社)熊本県宅地建物取引業協会/(公社)福岡県宅地建物取引業協会/(公社)鹿児島県宅地建物取引業協会/(一社)九州不動産公正取引協議会/(公社)全国宅地建物取引業保証協会会員

**株式会社明和不動産 住宅事業部 住宅販売大江4丁目支店**  
TEL:096-342-6555 FAX:096-342-6556  
熊本県熊本市中央区大江4丁目10番10号

E-Mail:info-baibai@meiwa.jp

担当:野田博敬  
取引態様:一般媒介

