

# FOR SALE

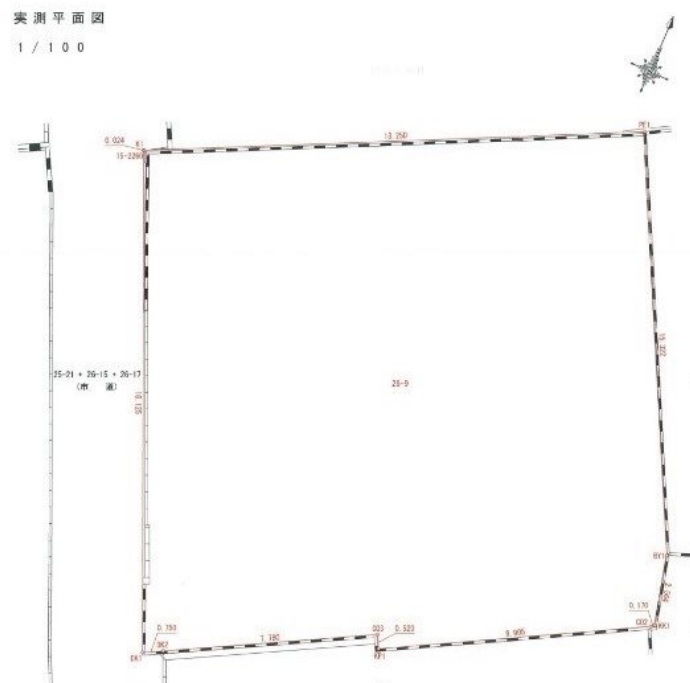
価格	坪単価
7,150万円	約70.3万円



## 【外観】



## 【区画図】



- ・2024年8月確定測量実施済
- ・都市ガス敷地内引き込み無し
- ・南西接道道路は一部セットバック必要

現況と異なる場合には現況を優先します。  
該当物件が建築条件付き宅地だった場合、土地売買契約締結後3カ月以内に売主と住宅の建築請負契約を締結していただくことを条件として販売いたします。  
この期間内に住宅を建築しないことが確定したとき、または住宅の建築請負契約が成立しなかった場合は、土地売買契約は無効となり、  
受領した金額は全額無利息でお返しします。

物件種目	土地		
最適用地	住宅用地		
物件所在地	熊本県熊本市中央区大江1丁目26番9(地番)		
交通	バス停:大江二丁目 バス停徒歩1分 豊肥本線 水前寺駅 徒歩18分		
土地面積	336.39㎡ (約101.75坪)	他に私道面積	
地勢	平坦	地目	宅地
都市計画	市街化区域		
用途地域	近隣商業地域		
建ぺい率	80%	容積率	300%
土地権利	所有権		
法令上の制限	文化財保護法		
現況	更地	引渡日	相談
接道状況	南西3.5m公道 間口18.0m		
建築確認番号		開発許可番号	
設備	都市ガス / 水道:公営 / 公共下水		
周辺施設	ファミリーマート 熊本大江一丁目店 140m / 熊本新屋敷郵便局 350m / 肥後銀行大江支店 350m / 熊本市立白川中学校 500m / ゆめゆめ大江 550m / 熊本市立大江小学校 700m		
その他費用			
備考	・2025年1月現在:月極駐車場として運用中 全14区画 1台:9,900円/月額		

取引条件の有効期限:2025年3月2日

No.J0993

お問合せ先



国土交通大臣(3)第8432号  
(公社)熊本県宅地建物取引業協会/(公社)福岡県宅地建物取引業協会/(公社)鹿児島県宅地建物取引業協会/(一社)九州不動産公正取引協議会/(公社)全国宅地建物取引業保証協会会員

株式会社明和不動産 住宅事業部 住宅販売大江4丁目支店

TEL:096-342-6555 FAX:096-342-6556

熊本県熊本市中央区大江4丁目10番10号

E-Mail:info-baibai@meiwa.jp

担当:廣松美樹

取引態様:専任媒介

