

FOR SALE

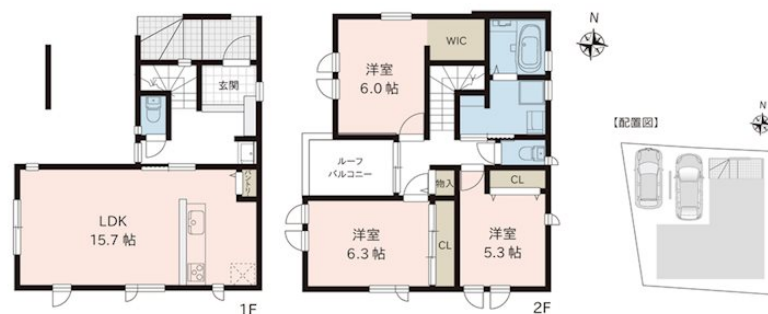
価格	間取りタイプ
2,898万円(税込)	3LDK



【外観】



【間取り図】



西側私道：法定外道路
公法制限：斜線制限（道路・隣地）、景観法、航空法、災害対策基本法、立地適正化計画、22条区域内

現況と異なる場合には現況を優先します。 間取りの「S」はサービスルーム（納戸）です。
価格は物件の代金総額を表示しており、消費税が課税される場合は税込と表記の上、税込価格で表示しております。

お問合せ先



国土交通大臣（3）第8432号
（公社）熊本県宅地建物取引業協会/（公社）福岡県宅地建物取引業協会/（公社）鹿児島県宅地建物取引業協会/（一社）九州不動産公正取引協議会/（公社）全国宅地建物取引業保証協会会員

株式会社明和不動産 住宅事業部 住宅販売大江4丁目支店

TEL:096-342-6555 FAX:096-342-6556

熊本県熊本市区中央区大江4丁目10番10号

物件種目	戸建		
物件所在地	熊本県熊本市区中央区島崎1丁目6-18		
交通	バス停:段山 バス停徒歩4分 熊本市電B系統 段山町駅 徒歩5分		
土地面積	93.48㎡ (約28.27坪)	他に私道面積	無し
建物面積	110.13㎡ (約33.31坪)	地目	宅地
構造規模	木造2階建		
築年月	2024年11月	都市計画	市街化区域
用途地域	準工業地域		
建ぺい率	60%	容積率	200%
土地権利	所有権		
法令上の制限			
現況	新築	引渡日	相談
接道状況	北4.0m公道	西2.2m私道	
建築確認番号	熊建第1240032号	開発許可番号	
設備	IHクッキングヒーター / 食器洗浄乾燥機 / 浴室乾燥 / トイレ:温水洗浄便座 / 全居室フローリング / ウォークインクローゼット / オール電化 / 複層ガラス / 24時間換気システム / ガス:その他 / 公共下水 / 水道:公営		
周辺施設	熊本市立一新小学校 787m / 熊本市立西山中学校 786m / ファミリーマート熊本段山本町店 153m / ドラッグストアエス島崎店 270m / ゆめマート島崎 315m / 熊本新町郵便局 752m		
その他費用			
備考			

取引条件の有効期限:2025年3月8日

No.T0317

E-Mail:info-baibai@meiwa.jp

取引態様:媒介(仲介)

