

# FOR SALE

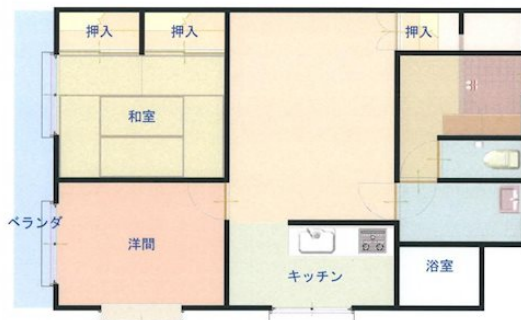
価格	間取りタイプ
799万円(税込)	2LDK

POINT

【外観】



【間取り図】



物件種目	マンション		
建物名	リバーージュ山鹿		
物件所在地	熊本県山鹿市山鹿 1575		
交通	バス停:山鹿温泉 [八千代座入口] バス停徒歩2分		
専有面積	57.6㎡ (壁芯) (約17.42坪)	バルコニー面積	8㎡
構造規模	鉄骨鉄筋コンクリート造9階建		
所在階	6階	総戸数	44戸
築年月	1991年4月	修繕積立金	4,500円
管理形態	全部委託	管理費	7,199円
管理人の勤務形態	巡回		
駐車場	近隣駐車場		
土地権利	所有権		
現況	空き	引渡日	即時
建築確認番号		開発許可番号	
設備	トイレ:温水洗浄便座 / 室内洗濯機置場 / オートロック / 都市ガス / エレベーター		
周辺施設	山鹿市立山鹿小学校 652m / 山鹿市立山鹿中学校 916m / 温泉プラザ 山鹿 358m / ファミリーマート 山鹿市役所前店 265m / コメリパワー山鹿店 641m / 山鹿郵便局 505m		
その他費用			
備考	2月17日まで現況販売となります		

現況と異なる場合には現況を優先します。 間取りの「S」はサービスルーム(納戸)です。  
価格は物件の代金総額を表示しており、消費税が課税される場合は税込と表記の上、税込価格で表示しております。

取引条件の有効期限:2025年3月8日

No.T0451

お問合せ先



国土交通大臣(3)第8432号  
(公社)熊本県宅地建物取引業協会/(公社)福岡県宅地建物取引業協会/(公社)鹿児島県宅地建物取引業協会/(一社)九州不動産公正取引協議会/(公社)全国宅地建物取引業保証協会会員

株式会社明和不動産 住宅事業部 住宅販売大江4丁目支店

TEL:096-342-6555 FAX:096-342-6556

熊本県熊本市中央区大江4丁目10番10号

E-Mail:info-baibai@meiwa.jp

取引態様:媒介(仲介)

