

# FOR SALE

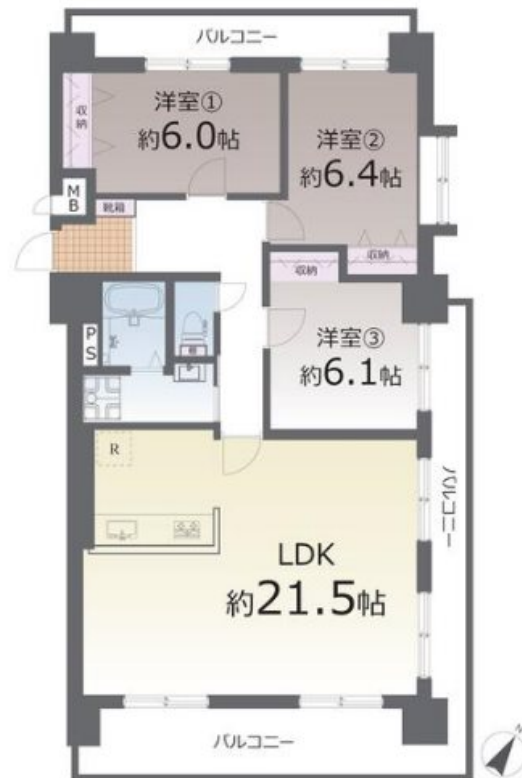
価格	間取りタイプ
2,290万円(税込)	3LDK



【外観】



【間取り図】



物件種目	マンション		
建物名	ライオンズマンション北水前寺公園 401		
物件所在地	熊本県熊本市中央区水前寺3丁目 12-12		
交通	バス停:北水前寺踏切 バス停徒歩3分 豊肥本線 水前寺駅 徒歩5分 熊本市電B系統 新水前寺駅前駅 徒歩12分		
専有面積	88.44㎡(壁芯) (約26.75坪)	バルコニー面積	26.8㎡
構造規模	鉄筋コンクリート造8階建		
所在階	4階	総戸数	26戸
築年月	1987年9月10日	修繕積立金	15,920円
管理形態	全部委託	管理費	10,440円
管理人の勤務形態	日勤		
駐車場	近隣駐車場		
土地権利	所有権		
現況	空き	引渡日	相談
建築確認番号		開発許可番号	
設備	IHクッキングヒーター/食器洗浄乾燥機/浴室乾燥/トイレ:温水洗浄便座/角部屋:東南角住戸/全居室フローリング/ウォークインクローゼット/オール電化/室内洗濯機置場/オートロック/エレベーター		
周辺施設	熊本市立託麻原小学校 800m/熊本市立帯山中学校 1200m/デイズカントラック コスモ 水前寺駅 通店 280m/セブンイレブン 熊本水前寺5丁目店 300m/you meマート(ゆめマート)水前寺駅 450m/水前寺駅前郵便局 400m		
その他費用			
備考	駐輪場使用料:年額1,200円(空有) バイク置き場使用料:年額3,600円(空有) 主なリフォーム内容(2024年12月完了済み) 新規交換:キッチン、ユニットバス、洗面化粧台、防水パン、温水洗浄機能付トイレ、 建具、カーテンレール、専有部配管 新規設置:シューズボックス その他:フローリング上張り、全室クロス新規張替、ハウスクリーニング		

現況と異なる場合には現況を優先します。 間取りの「S」はサービスルーム(納戸)です。  
価格は物件の代金総額を表示しており、消費税が課税される場合は税込と表記の上、税込価格で表示しております。

取引条件の有効期限:2025年4月3日

No.T0423

お問合せ先



国土交通大臣(3)第8432号  
(公社)熊本県宅地建物取引業協会/(公社)福岡県宅地建物取引業協会/(公社)鹿児島県宅地建物取引業協会/(一社)九州不動産公正取引協議会/(公社)全国宅地建物取引業保証協会会員

株式会社明和不動産 住宅事業部 住宅販売大江4丁目支店

TEL:096-342-6555 FAX:096-342-6556

熊本県熊本市中央区大江4丁目10番10号

E-Mail:info-baibai@meiwa.jp

取引態様:媒介(仲介)

