

FOR SALE

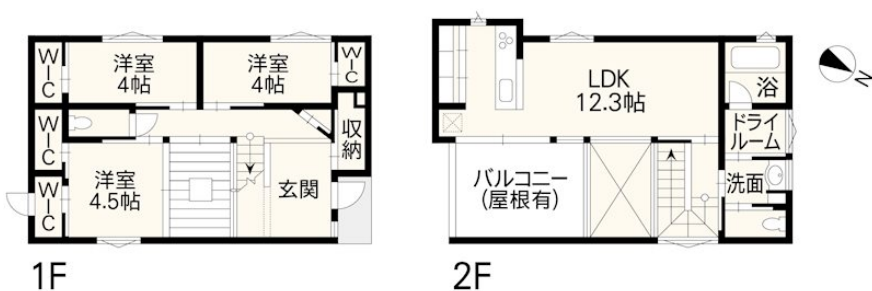
価格	間取りタイプ
3,380万円	3LDK



【外観】



【間取り図】



物件種目	戸建		
物件所在地	熊本県合志市須屋		
交通	バス停:東須屋 バス停徒歩4分 熊本電鉄菊池線 三ツ石(熊本)駅 徒歩14分		
土地面積	193.65㎡ (約58.57坪)	他に私道面積	
建物面積	80.11㎡ (約24.23坪)	地目	宅地
構造規模	木造2階建		
築年月	2024年8月	都市計画	市街化区域
用途地域	第一種低層住居専用地域		
建ぺい率	40%	容積率	80%
土地権利	所有権		
法令上の制限			
現況	空き	引渡日	相談
接道状況	北4.1m公道 間口9.0m		
建築確認番号	第BVJ-FUK24-10-0281号	開発許可番号	
設備	IHクッキングヒーター / 食器洗浄乾燥機 / 浄水器 / 風呂一坪以上 / トイレ:温水洗浄便座 / 全居室フローリング / ウォークインクローゼット / オール電化 / 複層ガラス / TVインターホン / 24時間換気システム / エアコン		
周辺施設	合志市立西合志東小学校 1087m / 合志市立西合志南中学校 1045m / スパ-ミカド 新地店 963m / スパ-キッド 新地店 837m / rocky(ロッキ-) 新地店 856m / 須屋駅前簡易郵便局 1145m		
その他費用			
備考			

現況と異なる場合には現況を優先します。 間取りの「S」はサービスルーム(納戸)です。
価格は物件の代金総額を表示しており、消費税が課税される場合は税込と表記の上、税込価格で表示しております。

取引条件の有効期限:2026年6月24日

No.T0156

お問合せ先



国土交通大臣(3)第8432号
(公社)熊本県宅地建物取引業協会/(公社)福岡県宅地建物取引業協会/(公社)鹿児島県宅地建物取引業協会/(一社)九州不動産公正取引協議会/(公社)全国宅地建物取引業保証協会会員

株式会社明和不動産 住宅事業部 住宅販売大江4丁目支店

TEL:096-342-6555 FAX:096-342-6556

熊本県熊本市中央区大江4丁目10番10号

E-Mail:info-baibai@meiwa.jp

担当:野田 博敬

取引態様:媒介(仲介)

