

FOR SALE

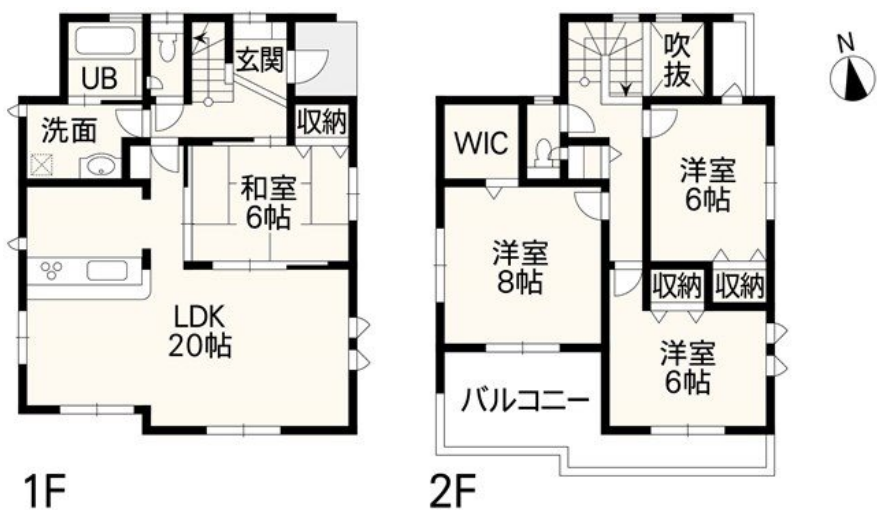
| 価格 | 間取りタイプ |
|---------|--------|
| 3,980万円 | 4LDK |



【外観】



【間取り図】



| 物件種目 | 戸建 | | |
|--------|--|--------|-------|
| 物件所在地 | 熊本県合志市須屋 | | |
| 交通 | バス停:須屋小屋 バス停徒歩5分 熊本電鉄菊池線 新須屋駅 徒歩6分 | | |
| 土地面積 | 152.0㎡ (約45.98坪) | 他に私道面積 | 無し |
| 建物面積 | 110.54㎡ (約33.43坪) | 地目 | 宅地 |
| 構造規模 | 木造2階建 | | |
| 築年月 | 2022年1月8日 | 都市計画 | 市街化区域 |
| 用途地域 | 第一種中高層住居専用地域 | | |
| 建ぺい率 | 60% | 容積率 | 150% |
| 土地権利 | 所有権 | | |
| 法令上の制限 | 文化財保護法 | | |
| 現況 | 空き | 引渡日 | 相談 |
| 接道状況 | 北6.0m公道 間口9.8m 東4.0m公道 間口14.8m | | |
| 建築確認番号 | | 開発許可番号 | |
| 設備 | IHクッキングヒーター / 食器洗浄乾燥機 / 浴室乾燥 / 風呂一坪以上 / 吹抜 / ウォークインクローゼット / オール電化 / 公共下水 / 水道:公営 | | |
| 周辺施設 | 熊本銀行菊南支店 190m / 須屋郵便局 190m / ローソン 合志須屋店 300m / HalloDay(ハローデイ) 菊南店 1100m / ドラッグストアコスモス 菊南店 1100m / 合志市須屋支所 1100m | | |
| その他費用 | | | |
| 備考 | | | |

現況と異なる場合には現況を優先します。 間取りの「S」はサービスルーム（納戸）です。
価格は物件の代金総額を表示しており、消費税が課税される場合は税込と表記の上、 税込価格で表示しております。

取引条件の有効期限:2026年2月9日

No.J1003

お問合せ先

国土交通大臣（3）第8432号
（公社）熊本県宅地建物取引業協会/（公社）福岡県宅地建物取引業協会/（公社）鹿児島県宅地建物取引業協会/（一社）九州不動産公正取引協議会/（公社）全国宅地建物取引業保証協会会員

株式会社明和不動産 住宅事業部 住宅販売大江4丁目支店

TEL:096-342-6555 FAX:096-342-6556

熊本県熊本市中央区大江4丁目10番10号

E-Mail:info-baibai@meiwa.jp

担当:廣松 美樹
取引態様:専任媒介

