

FOR SALE

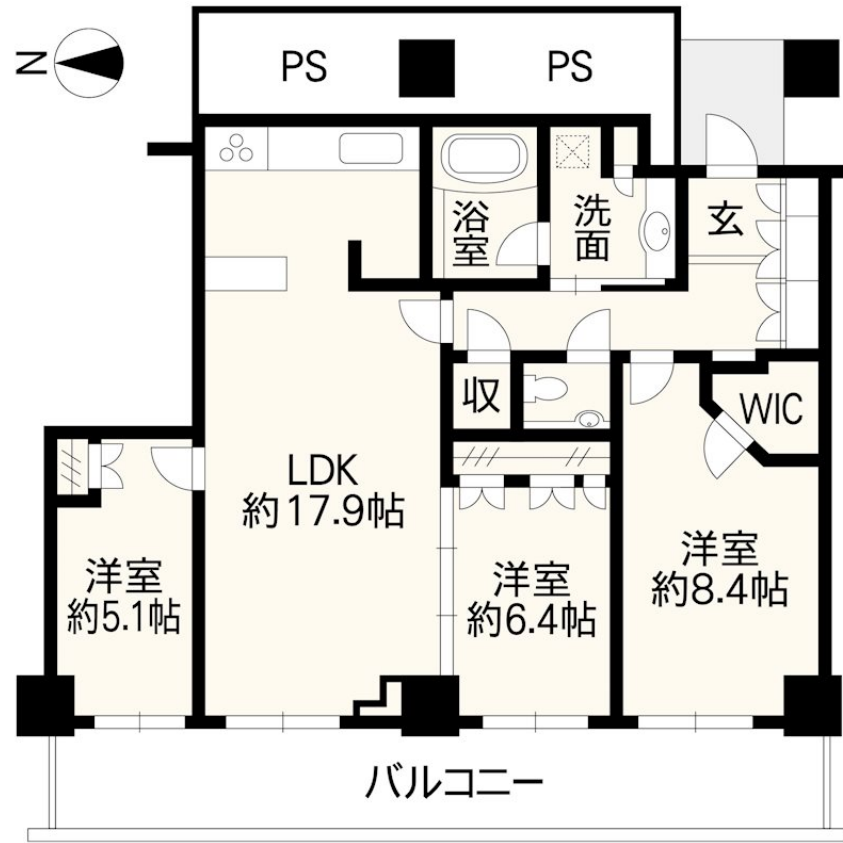
価格	間取りタイプ
6,500万円	3LDK



【外観】



【間取り図】



鉄筋コンクリート・鉄骨造
ペット飼育について：(制限有)
緩衝地区：五福小学校・藤園中学校

現況と異なる場合には現況を優先します。 間取りの「S」はサービスルーム（納戸）です。
価格は物件の代金総額を表示しており、消費税が課税される場合は税込と表記の上、税込価格で表示しております。

物件種目	マンション		
建物名	くまもと森都心 (ザ・熊本タワー) 3305		
物件所在地	熊本県熊本市西区春日1丁目14-3		
交通	バス停:熊本駅前 バス停徒歩4分 鹿児島本線 熊本駅 徒歩5分		
専有面積	84.97㎡ (壁芯) (約25.70坪)	バルコニー面積	16.8㎡
構造規模	鉄筋コンクリート造36階建		
所在階	33階	総戸数	242戸
築年月	2012年2月	修繕積立金	18,500円
管理形態	全部委託	管理費	19,600円
管理人の勤務形態	日勤		
駐車場			
土地権利	所有権		
現況	空き	引渡日	相談
建築確認番号		開発許可番号	
設備	食器洗浄乾燥機 / ディスポーザー / 浴室乾燥 / トイレ:温水洗浄便座 / 床暖房 / 全居室フローリング / ウォークインクローゼット / TVインターホン / オートロック / エレベーター		
周辺施設	くまもと森都心プラザ 80m / 肥後銀行熊本駅前支店 100m / AMU PLAZA KUMAMOTO(ハローデイ側入口) 430m / スパ・キッド 熊本駅前店 790m / イオン田崎 1600m / SAKURA MACHI Kumamoto(サクラマチ) 2000m		
その他費用			
備考	駐輪場使用料：1台300円 / 月		

取引条件の有効期限:2025年4月11日

No.J1009



国土交通大臣(3)第8432号
(公社)熊本県宅地建物取引業協会/(公社)福岡県宅地建物取引業協会/(公社)鹿児島県宅地建物取引業協会/(一社)九州不動産公正取引協議会/(公社)全国宅地建物取引業保証協会会員

株式会社明和不動産 住宅事業部 住宅販売大江4丁目支店

TEL:096-342-6555 FAX:096-342-6556

熊本県熊本市中央区大江4丁目10番10号

E-Mail:info-baibai@meiwa.jp

担当:山野豊

取引態様:専任媒介

