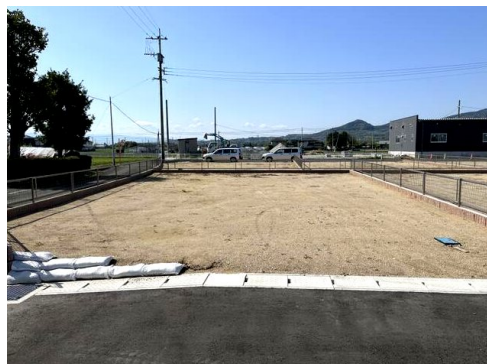


FOR SALE

価格	坪単価
446万円	約8.5万円



【外観】



【区画図】



地盤調査書有
地盤調査済・各区画フェンス設置済

現況と異なる場合には現況を優先します。
該当物件が建築条件付き宅地だった場合、土地売買契約締結後3カ月以内に売主と住宅の建築請負契約を締結していただくことを条件として販売いたします。
この期間内に住宅を建築しないことが確定したとき、または住宅の建築請負契約が成立しなかった場合は、土地売買契約は無効となり、
受領した金額は全額無利息でお返しします。

物件種目	土地		
最適用地	住宅用地		
物件所在地	熊本県宇土市走潟町 1829南側付近		
交通	バス停:南走下ポンプ格納庫前 バス停徒歩4分 三角線 緑川駅 徒歩33分		
土地面積	173.19m ² (約52.38坪)	他に私道面積	
地勢	平坦	地目	宅地
都市計画	域外		
用途地域	無指定		
建ぺい率		容積率	
土地権利	所有権		
法令上の制限			
現況	更地	引渡日	即時
接道状況			
建築確認番号		開発許可番号	
設備	水道:公営		
周辺施設	宇土市立走潟小学校 625m / 宇土市立鶴城中学校 2868m / セブンイレブン 宇土走潟町店 517m / ドラッグストアエス 宇土店 1663m / 宇土市ソニックセンターピア 2253m / 緑川郵便局 2610m		
その他費用			
備考	接道状況:北側 開発道路 幅員約5.0m		

取引条件の有効期限:2025年5月4日

No.T0514

お問合せ先



国土交通大臣(3)第8432号
(公社)熊本県宅地建物取引業協会/(公社)福岡県宅地建物取引業協会/(公社)鹿児島県宅地建物取引業協会/(一社)九州不動産公正取引協議会/(公社)全国宅地建物取引業保証協会会員

株式会社明和不動産 住宅事業部 住宅販売大江4丁目支店

TEL:096-342-6555 FAX:096-342-6556

熊本県熊本市中央区大江4丁目10番10号

E-Mail:info-baibai@meiwa.jp

取引態様:媒介(仲介)

