

# FOR SALE

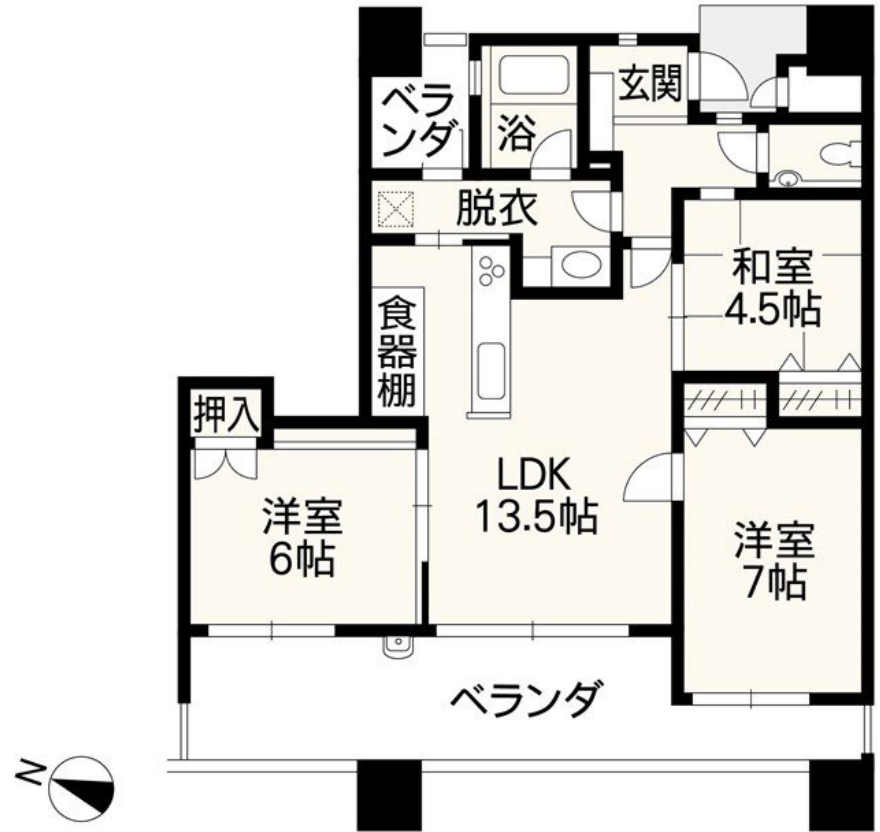
価格	間取りタイプ
2,280万円	3LDK



【外観】



【間取り図】



民泊禁止

物件種目	マンション		
建物名	シティライフ水前寺駅前南		
物件所在地	熊本県熊本市中央区水前寺3丁目1-5		
交通	バス停:水前寺駅前 徒歩1分 豊肥本線 水前寺駅 徒歩2分		
専有面積	68.97㎡(壁芯) (約20.86坪)	バルコニー面積	17㎡
構造規模	鉄骨鉄筋コンクリート造14階建		
所在階	9階	総戸数	39戸
築年月	2006年9月3日	修繕積立金	21,090円
管理形態	全部委託	管理費	7,220円
管理人の勤務形態	日勤		
駐車場	有(敷地内) 8,000円 機械式駐車場2025年3月15日現在		
土地権利	所有権		
現況	居住中	引渡日	相談
建築確認番号		開発許可番号	
設備	食器洗浄乾燥機 / 浴室乾燥 / トイレ:温水洗浄便座 / ケーブルテレビ / BS / CS / TVインターホン / オートロック / エレベーター		
周辺施設	you meマート(ゆめマート)水前寺駅 90m / セブンイレブン 熊本水前寺1丁目店 230m / ドラッグストア 水前寺駅前店 390m / 水前寺駅前郵便局 90m / 肥後銀行東支店 630m / 熊本市立出水小学校 1000m		
その他費用			
備考			

取引条件の有効期限:2025年5月4日

No.J1020

現況と異なる場合には現況を優先します。 間取りの「S」はサービスルーム(納戸)です。  
価格は物件の代金総額を表示しており、消費税が課税される場合は税込と表記の上、税込価格で表示しております。



国土交通大臣(3)第8432号  
(公社)熊本県宅地建物取引業協会/(公社)福岡県宅地建物取引業協会/(公社)鹿児島県宅地建物取引業協会/(一社)九州不動産公正取引協議会/(公社)全国宅地建物取引業保証協会会員

株式会社明和不動産 住宅事業部 住宅販売大江4丁目支店

TEL:096-342-6555 FAX:096-342-6556

熊本県熊本市中央区大江4丁目10番10号

E-Mail:info-baibai@meiwa.jp

担当:野田博敬

取引態様:専任媒介

