

# FOR SALE

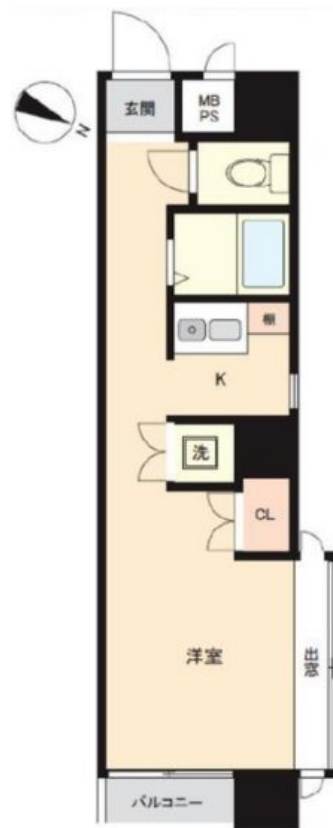
価格	間取りタイプ
240万円	1K



【外観】



【間取り図】



物件種目	マンション		
建物名	フォルム本荘 401		
物件所在地	熊本県熊本市中央区本荘4丁目10-11		
交通	バス停:本荘町 徒歩2分 豊肥本線 南熊本駅 徒歩12分		
専有面積	23.0㎡(壁芯) (約6.95坪)	バルコニー面積	1.3㎡
構造規模	鉄骨鉄筋コンクリート造10階建		
所在階	4階	総戸数	59戸
築年月	1991年2月	修繕積立金	2,300円
管理形態	全部委託	管理費	6,900円
管理人の勤務形態	巡回		
駐車場			
土地権利	所有権		
現況	空き	引渡日	相談
建築確認番号		開発許可番号	
設備	角部屋:角住戸 / 全居室フローリング / 室内洗濯機置場 / TVインターホン / エアコン / オートロック / エレベーター		
周辺施設	ファミリーマート 熊本本荘4丁目店 120m / ドン・ドーナツ 南熊本本店 341m / ゆめマート 九品寺 956m / 熊本本荘町郵便局 350m / 肥後銀行南熊本支店 387m / 熊本銀行白山通支店 680m		
その他費用			
備考			

現況と異なる場合には現況を優先します。 間取りの「S」はサービスルーム(納戸)です。  
価格は物件の代金総額を表示しており、消費税が課税される場合は税込と表記の上、税込価格で表示しております。

取引条件の有効期限:2025年4月26日

No.T0418

お問合せ先



国土交通大臣(3)第8432号  
(公社)熊本県宅地建物取引業協会/(公社)福岡県宅地建物取引業協会/(公社)鹿児島県宅地建物取引業協会/(一社)九州不動産公正取引協議会/(公社)全国宅地建物取引業保証協会会員

株式会社明和不動産 住宅事業部 住宅販売大江4丁目支店

TEL:096-342-6555 FAX:096-342-6556

熊本県熊本市中央区大江4丁目10番10号

E-Mail:info-baibai@meiwa.jp

取引態様:媒介(仲介)

