

— FOR SALE

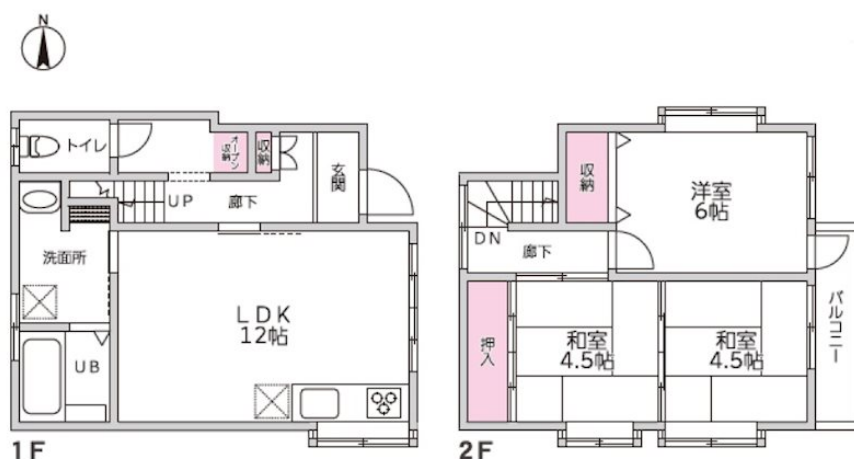
| | |
|-------------|--------|
| 価格 | 間取りタイプ |
| 1,498万円(税込) | 3LDK |



【外觀】



【間取り図】



地域地区：法22条区域
法令制限：景観法・航空法・廃棄物の処理及び清掃に関する法律

現況と異なる場合には現況を優先します。 間取りの「S」はサービスルーム（納戸）です。
 価格は物件の代金総額を表示しており、消費税が課税される場合は税込と表記の上、税込価格で表示しております。

お問い合わせ先



国土交通大臣（３）第8432号
（公社）熊本県宅地建物取引業協会／（公社）福岡県宅地建物取引業協会／（公社）鹿児島県宅地建物取引業協会／（社）九州不動産公正取引協議会／（公社）全国宅地建物取引業保証協会会員

株式会社明和不動産 住宅事業部 住宅販売大江4丁目支店

TEL:096-342-6555 FAX:096-342-6556

熊本県熊本市中央区大江4丁目10番10号

| | | | |
|--------|--|--------|---------------|
| 物件種目 | 戸建 | | |
| 物件所在地 | 熊本県熊本市中央区島崎 1 丁目 30-6 | | |
| 交通 | バス停:筒口 バス停徒歩3分 熊本市電 B 系統 段山町駅 徒歩10分 | | |
| 土地面積 | 66.0㎡ (約19.96坪) | 他に私道面積 | 63.0㎡ 持分:7分の1 |
| 建物面積 | 70.38㎡ (約21.28坪) | 地目 | 宅地 |
| 構造規模 | 木造2階建 | | |
| 築年月 | 1985年1月7日 | 都市計画 | 市街化区域 |
| 用途地域 | 第二種中高層住居専用地域 | | |
| 建ぺい率 | 60% | 容積率 | 200% |
| 土地権利 | 所有権 | | |
| 法令上の制限 | | | |
| 現況 | 空き | 引渡日 | 即時 |
| 接道状況 | 北4.0m私道 東7.83m公道 | | |
| 建築確認番号 | | 開発許可番号 | |
| 設備 | トイレ:温水洗浄便座 / TVインターホン / ガス:プロパン / 公共下水 / 水道:公営 | | |
| 周辺施設 | 熊本市立一新小学校 555m / 熊本市立西山中学校 171m / ｲﾝﾅｰACE島崎店 83m / ﾍﾞｰｼﾞｵﾝﾌﾟﾝ 熊本横手1丁目店 171m / ﾉｰﾄﾞｽﾄﾛｰｽﾞ 横手店 512m / 熊本横手郵便局 409m | | |
| その他費用 | | | |
| 備考 | 主なりフォーム内容(2025年1月完了済み) 内装：水回り全て新品交換、フローリング上張、天井・壁クロス全面張替、ふすま紙張替、畳表替、部屋入口ドア等の建具新品交換、全居室火災警報器設置、防蟻工事（施工後5年保証） 外装：屋根・外壁塗装 | | |

取引条件の有効期限:2026年2月22日

No.T0171

E-Mail:info-baibai@meiwa.jp

取引態様:媒介(仲介)

