

# FOR SALE

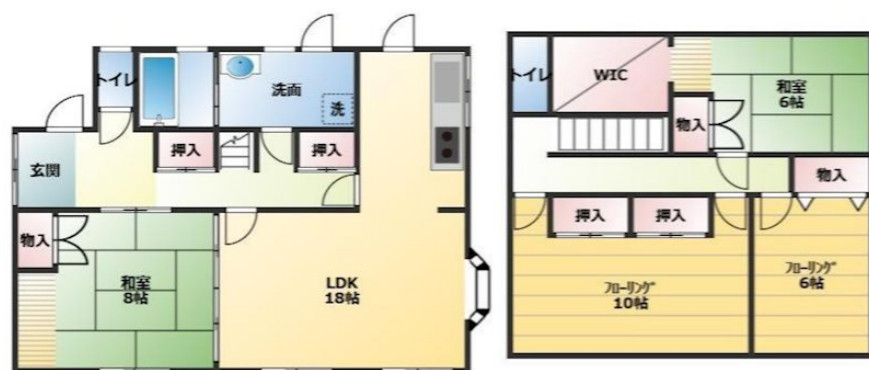
価格	間取りタイプ
2,398万円	4LDK



【外観】



【間取り図】



物件種目	戸建		
物件所在地	熊本県熊本市東区长嶺西1丁目8-27		
交通	バス停:南原 バス停徒歩6分		
土地面積	181.93㎡ (約55.03坪)	他に私道面積	53.0㎡ 持分:2分の1
建物面積	129.18㎡ (約39.07坪)	地目	宅地
構造規模	軽量鉄骨造2階建		
築年月	1990年6月	都市計画	市街化区域
用途地域	準工業地域		
建ぺい率	60%	容積率	200%
土地権利	所有権		
法令上の制限			
現況	空き	引渡日	相談
接道状況	北西4.0m私道 間口3.0m		
建築確認番号		開発許可番号	
設備	IHクッキングヒーター / 食器洗浄乾燥機 / オートバス / 浴室乾燥 / 風呂一坪以上 / トイレ:温水洗浄便座 / ウォークインクローゼット / オール電化 / TVインターホン / ガス:プロパン / 公共下水 / 水道:公営		
周辺施設	熊本市立託麻西小学校 1299m / 熊本市立西原中学校 1137m / ショールーム長嶺 450m / セブンイレブン 熊本長嶺南1丁目店 414m / ドラッグストアコスモス 長嶺店 770m / 熊本長嶺郵便局 713m		
その他費用			
備考	セットバック:無 2025年7月リノベーション完了済み		

大規模集客施設制限地区、都市機能誘導地区、埋蔵文化包蔵地

現況と異なる場合には現況を優先します。 間取りの「S」はサービスルーム(納戸)です。  
価格は物件の代金総額を表示しており、消費税が課税される場合は税込と表記の上、税込価格で表示しております。

取引条件の有効期限:2026年5月13日

No.T0129



国土交通大臣(3)第8432号  
(公社)熊本県宅地建物取引業協会/(公社)福岡県宅地建物取引業協会/(公社)鹿児島県宅地建物取引業協会/(一社)九州不動産公正取引協議会/(公社)全国宅地建物取引業保証協会会員

株式会社明和不動産 住宅事業部 住宅販売大江4丁目支店

TEL:096-342-6555 FAX:096-342-6556

熊本県熊本市中央区大江4丁目10番10号

E-Mail:info-baibai@meiwa.jp

取引態様:媒介(仲介)

