

FOR SALE

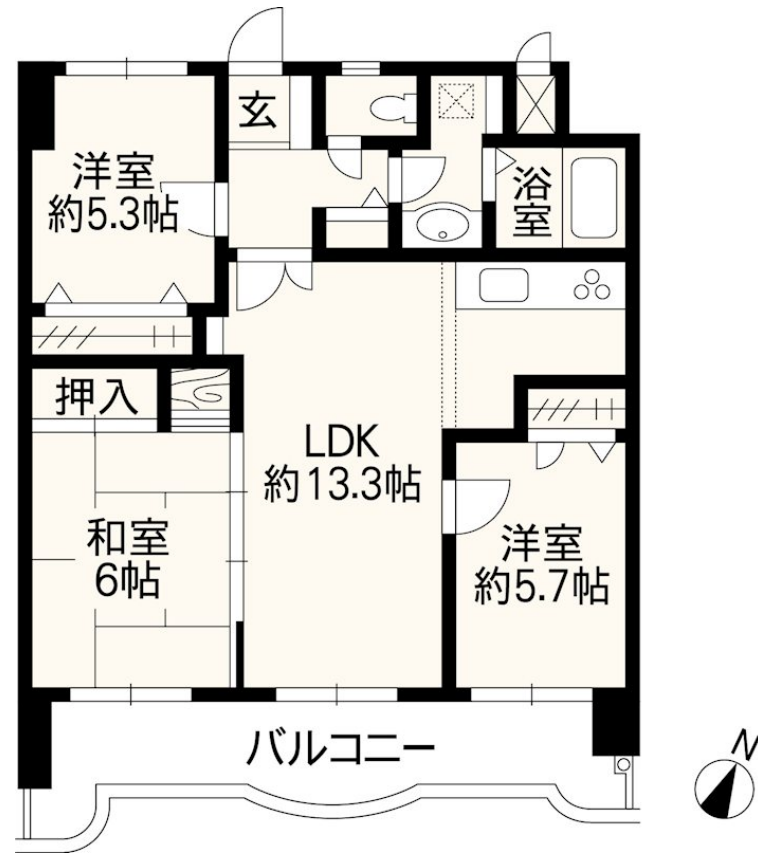
価格	間取りタイプ
1,380万円	3LDK



【外観】



【間取り図】



物件種目	マンション		
建物名	ライオンズマンション水前寺第2 505		
物件所在地	熊本県熊本市中央区水前寺 1 丁目 14-16		
交通	豊肥本線 水前寺駅 徒歩4分 バス停:水前寺駅通り バス停徒歩4分 熊本市電 A 系統 新水前寺駅前駅 徒歩4分		
専有面積	69.84㎡ (壁芯) (約21.12坪)	バルコニー面積	12.3㎡
構造規模	鉄骨鉄筋コンクリート造14階建		
所在階	5階	総戸数	81戸
築年月	1989年4月26日	修繕積立金	17,600円
管理形態	全部委託	管理費	8,520円
管理人の勤務形態	日勤		
駐車場	空無		
土地権利	所有権		
現況	空き	引渡日	相談
建築確認番号		開発許可番号	
設備	室内洗濯機置場 / TVインターホン / オートロック / エレベーター 2 基		
周辺施設	熊本市立出水小学校 650m / 熊本市立出水中学校 1600m / セブンイレブン 熊本水前寺1丁目店 130m / you meマート(ゆめマート)水前寺駅 220m / 水前寺駅前郵便局 270m / ドラッグ 新生堂水前寺駅店 300m		
その他費用			
備考	駐輪場・バイク置場使用料: 自転車年額1,200円/台、バイク年額3,600円/台 修繕積立金変更予定有り: 月額18,160円(2025年11月分から)		

現況と異なる場合には現況を優先します。 間取りの「S」はサービスルーム(納戸)です。
価格は物件の代金総額を表示しており、消費税が課税される場合は税込と表記の上、税込価格で表示しております。

取引条件の有効期限:2026年2月12日

No.J1087

お問合せ先

国土交通大臣(3)第8432号
(公社)熊本県宅地建物取引業協会/(公社)福岡県宅地建物取引業協会/(公社)鹿児島県宅地建物取引業協会/(一社)九州不動産公正取引協議会/(公社)全国宅地建物取引業保証協会会員

株式会社明和不動産 住宅事業部 住宅販売大江4丁目支店

TEL:096-342-6555 FAX:096-342-6556

熊本県熊本市中央区大江4丁目10番10号

E-Mail:info-baibai@meiwa.jp

担当:廣松 美樹
取引態様:一般媒介

