

FOR SALE

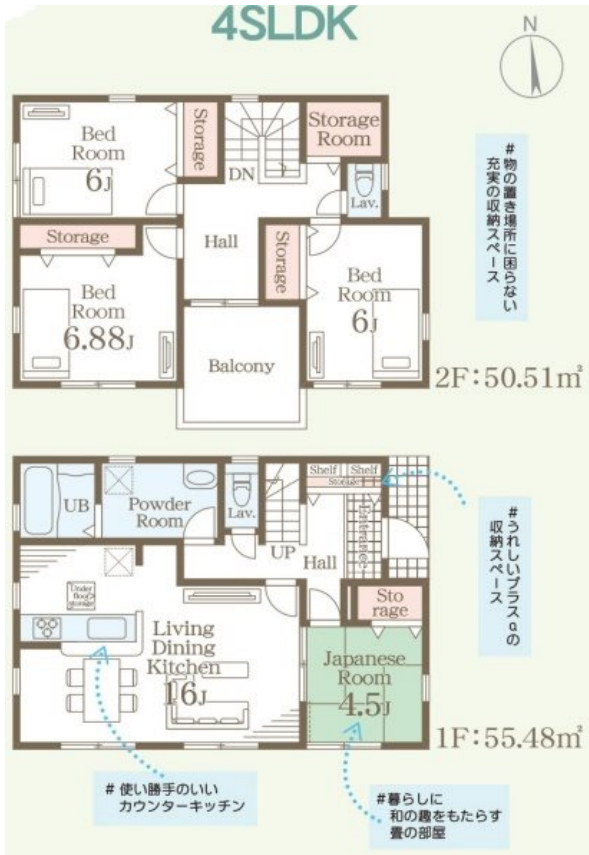
価格	間取りタイプ
2,398万円(税込)	4SLDK



【外観】



【間取り図】



【法令】文化財保護法 景観法 航空法  
【その他制限事項】建ぺい率・容積率：集落内開発制度指定区域の為 集落内開発指定区域 景観法 航空法 文化財保護法

物件種目	戸建		
物件所在地	熊本県熊本市西区城山半田 2 丁目 9番22号 2号棟		
交通	バス停:城山下代 バス停徒歩5分		
土地面積	221.59㎡ (約67.03坪)	他に私道面積	無し
建物面積	105.99㎡ (約32.06坪)	地目	宅地
構造規模	木造2階建		
築年月	2025年5月5日	都市計画	市街化調整区域
用途地域	無指定		
建ぺい率	40%	容積率	80%
土地権利	所有権		
法令上の制限			
現況	新築	引渡日	即時
接道状況	東4.38m公道		
建築確認番号	第R07SHC100093号	開発許可番号	
設備	浄水器 / 浴室乾燥 / トイレ:温水洗浄便座 / ウォークインクローゼット / 床下収納 / 複層ガラス / TVインターホン / 24時間換気システム / ガス:プロパン / 公共下水 / 水道:公営 / 外壁:サイディング / ハウスメーカー施工		
周辺施設	熊本市立城山小学校 456m / 熊本市立三和中学校 1625m / you meート(ゆめーと)城山 291m / セブンイレブン 熊本城山下代町店 331m / ドラッグセガミ 熊本城山店 472m / 高橋郵便局 949m		
その他費用			
備考	網戸・照明・濡縁・カーテンレール・防水パン・カーポートはオプションとなります 宅地内に電柱及び支線が入る場合があります		

取引条件の有効期限:2026年1月14日

No.T0284

現況と異なる場合には現況を優先します。 間取りの「S」はサービスルーム（納戸）です。  
価格は物件の代金総額を表示しており、消費税が課税される場合は税込と表記の上、 税込価格で表示しております。

お問合せ先

国土交通大臣（3）第8432号  
（公社）熊本県宅地建物取引業協会/（公社）福岡県宅地建物取引業協会/（公社）鹿児島県宅地建物取引業協会/（一社）九州不動産公正取引協議会/（公社）全国宅地建物取引業保証協会会員

株式会社明和不動産 住宅事業部 住宅販売大江4丁目支店

TEL:096-342-6555 FAX:096-342-6556

熊本県熊本市中央区大江4丁目10番10号

E-Mail:info-baibai@meiwa.jp

取引態様:媒介(仲介)

