

# FOR SALE

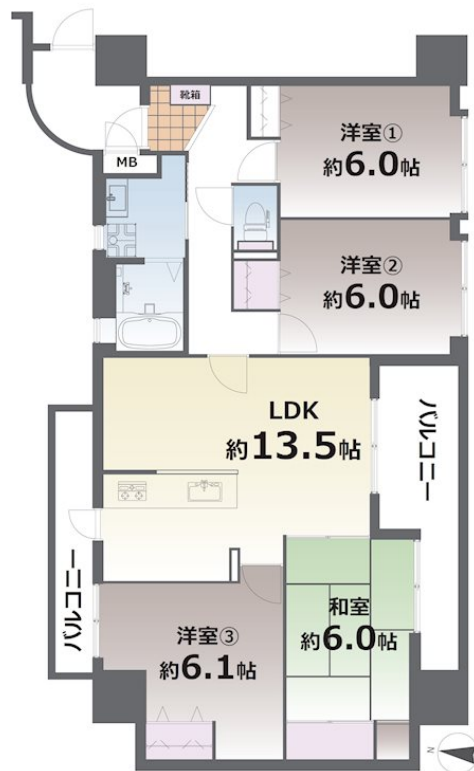
価格	間取りタイプ
3,399万円(税込)	4LDK

POINT

【外観】



【間取り図】



物件種目	マンション		
建物名	シティライフ練兵町 1001		
物件所在地	熊本県熊本市中央区練兵町 13番7号		
交通	バス停:新市街 バス停徒歩3分 熊本市電 A 系統 慶徳校前駅 徒歩3分 熊本市電 B 系統 西辛島町駅 徒歩3分		
専有面積	82.88㎡ (壁芯) (約25.07坪)	バルコニー面積	9.1㎡
構造規模	鉄骨鉄筋コンクリート造14階建		
所在階	10階	総戸数	51戸
築年月	1998年7月28日	修繕積立金	6,500円
管理形態	全部委託	管理費	9,000円
管理人の勤務形態	日勤		
駐車場	有(敷地内) 4,000円		
土地権利	所有権		
現況	空き	引渡日	相談
建築確認番号		開発許可番号	
設備	トイレ:温水洗浄便座 / 角部屋:角住戸 / 室内洗濯機置場 / TVインターホン / オートロック / エレベーター		
周辺施設	熊本市立慶徳小学校 303m / 熊本市立藤園中学校 1793m / セブンイレブン 熊本辛島東店 86m / 業務スーパー 辛島公園店 226m / SAKURA MACHI Kumamoto(サクラマチ クマモト) 430m / 熊本新市街郵便局 491m		
その他費用			
備考	バイク置き場:無 主なりフォーム内容(2025年12月末リフォーム完了済み) 新規交換:システムキッチン、ユニットバス、洗面化粧台、洗濯機防水パン、温水洗浄機能付トイレ、建具、ガス給湯器、カーテンレール その他:フローリング上張り、全室クロス新規張替、ダウンライト新規設置、鏡付きシューズボックス新規設置		

現況と異なる場合には現況を優先します。 間取りの「S」はサービスルーム(納戸)です。  
価格は物件の代金総額を表示しており、消費税が課税される場合は税込と表記の上、税込価格で表示しております。

取引条件の有効期限:2026年5月6日

No.T0429

お問合せ先



国土交通大臣(3)第8432号  
(公社)熊本県宅地建物取引業協会/(公社)福岡県宅地建物取引業協会/(公社)鹿児島県宅地建物取引業協会/(一社)九州不動産公正取引協議会/(公社)全国宅地建物取引業保証協会会員

株式会社明和不動産 住宅事業部 住宅販売大江4丁目支店

TEL:096-342-6555 FAX:096-342-6556

熊本県熊本市中央区大江4丁目10番10号

E-Mail:info-baibai@meiwa.jp

担当:廣松 美樹

取引態様:媒介(仲介)

