

# FOR SALE

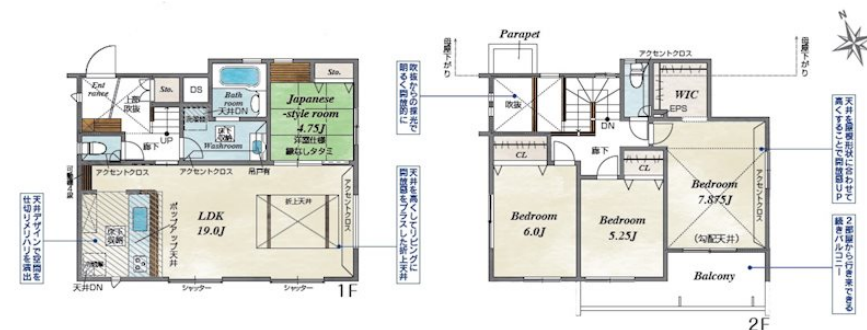
価格	間取りタイプ
2,880万円(税込)	4LDK



【外観】



【間取り図】



物件種目	戸建		
物件所在地	熊本県合志市須屋 1043-1 1号棟		
交通	バス停:的場 バス停徒歩1分 熊本電鉄菊池線 須屋駅 徒歩5分		
土地面積	181.44㎡ (約54.88坪)	他に私道面積	
建物面積	103.91㎡ (約31.43坪)	地目	宅地
構造規模	木造2階建		
築年月	2026年1月中旬	都市計画	市街化区域
用途地域	第一種中高層住居専用地域		
建ぺい率	60%	容積率	150%
土地権利	所有権		
法令上の制限			
現況	未完成	引渡日	2026年2月中旬予定
接道状況	西4.0m公道		
建築確認番号	第R07SHC114429号	開発許可番号	
設備	IHクッキングヒーター / 浄水器 / 浴室乾燥 / トイレ:温水洗浄便座 / 吹抜 / ウォークインクローゼット / 床下収納 / オール電化 / 24時間換気システム / ガス:その他 / 公共下水 / 水道:公営 / 免震・耐震構造:耐震構造		
周辺施設	合志市立西合志南小学校 750m / 合志市立西合志南中学校 1552m / 〇-〇 合志須屋店 380m / ドラッグストアコスモス 菊南店 880m / DAISO ドン・キホーテ合志店 1024m / 須屋駅前簡易郵便局 367m		
その他費用			
備考	協定道路: 1号棟5.24㎡ 電気の供給の為、敷地内に電柱及び支線が入る場合があります		

現況と異なる場合には現況を優先します。 間取りの「S」はサービスルーム（納戸）です。  
価格は物件の代金総額を表示しており、消費税が課税される場合は税込と表記の上、 税込価格で表示しております。

取引条件の有効期限:2026年2月22日

No.T0231

お問合せ先



国土交通大臣(3)第8432号  
(公社)熊本県宅地建物取引業協会/(公社)福岡県宅地建物取引業協会/(公社)鹿児島県宅地建物取引業協会/(一社)九州不動産公正取引協議会/(公社)全国宅地建物取引業保証協会会員

株式会社明和不動産 住宅事業部 住宅販売大江4丁目支店

TEL:096-342-6555 FAX:096-342-6556

熊本県熊本市中央区大江4丁目10番10号

E-Mail:info-baibai@meiwa.jp

担当:廣松 美樹

取引態様:媒介(仲介)

