

FOR SALE

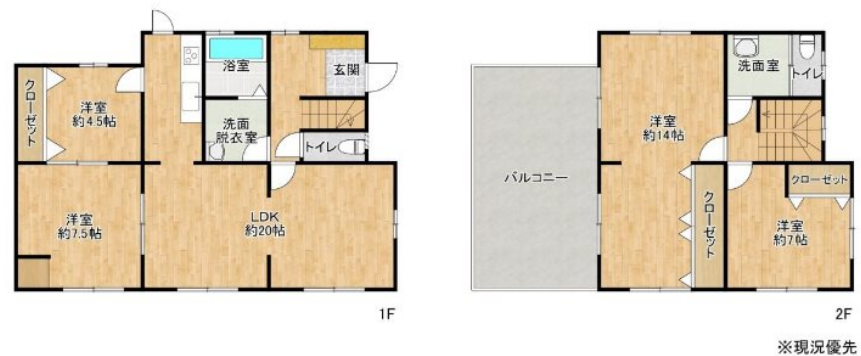
価格	間取りタイプ
2,800万円	4LDK



【外観】



【間取り図】



法22条区域

現況と異なる場合には現況を優先します。 間取りの「S」はサービスルーム（納戸）です。
価格は物件の代金総額を表示しており、消費税が課税される場合は税込と表記の上、 税込価格で表示しております。

物件種目	戸建		
物件所在地	熊本県熊本市東区保田窪4丁目3-10		
交通	バス停:新南部入口 バス停徒歩6分 豊肥本線 東海学園前駅 徒歩21分		
土地面積	295.46㎡ (約89.37坪)	他に私道面積	136.0㎡ 持分:7分の1
建物面積	122.55㎡ (約37.07坪)	地目	宅地
構造規模	鉄筋コンクリート造2階建		
築年月	1980年10月	都市計画	市街化区域
用途地域	第一種中高層住居専用地域		
建ぺい率	60%	容積率	150%
土地権利	所有権		
法令上の制限			
現況	空き	引渡日	相談
接道状況			
建築確認番号		開発許可番号	
設備	IHクッキングヒーター / トイレ:温水洗浄便座 / 全居室フローリング / オール電化 / ガス: その他 / 公共下水 / 水道:公営		
周辺施設	熊本市立西原小学校 892m / 熊本市立西原中学校 595m / セブンイレブン 熊本西原1丁目店 469m / マルイ 帯山店 516m / ドラッグストア 八反田店 615m / 熊本西原郵便局 543m		
その他費用			
備考			

取引条件の有効期限:2026年6月13日

No.T0158

お問合せ先



国土交通大臣(3)第8432号
(公社)熊本県宅地建物取引業協会/(公社)福岡県宅地建物取引業協会/(公社)鹿児島県宅地建物取引業協会/(一社)九州不動産公正取引協議会/(公社)全国宅地建物取引業保証協会会員

株式会社明和不動産 住宅事業部 住宅販売大江4丁目支店

TEL:096-342-6555 FAX:096-342-6556

熊本県熊本市中央区大江4丁目10番10号

E-Mail:info-baibai@meiwa.jp

取引態様:媒介(仲介)

