

FOR SALE

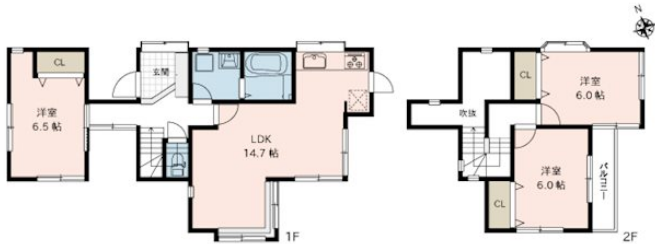
価格	間取りタイプ
1,498万円(税込)	3LDK



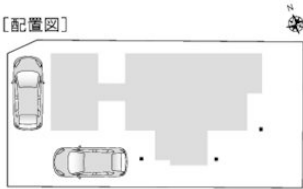
【外観】



【間取り図】



【配置図】



【公法制限】
斜線制限（道路・隣地）、景観法、航空法、災害対策基本法、立地適正化計画、宅地造成及び特定盛土規制法

現況と異なる場合には現況を優先します。 間取りの「S」はサービスルーム（納戸）です。
価格は物件の代金総額を表示しており、消費税が課税される場合は税込と表記の上、 税込価格で表示しております。

お問合せ先

↑

国土交通大臣（3）第8432号
（公社）熊本県宅地建物取引業協会/（公社）福岡県宅地建物取引業協会/（公社）鹿児島県宅地建物取引業協会/（一社）九州不動産公正取引協議会/（公社）全国宅地建物取引業保証協会会員

株式会社明和不動産 住宅事業部 住宅販売大江4丁目支店

TEL:096-342-6555 FAX:096-342-6556

熊本県熊本市中央区大江4丁目10番10号

物件種目	戸建		
物件所在地	熊本県菊池市泗水町吉富 250番地183		
交通	バス停:花房 バス停徒歩7分		
土地面積	168.23㎡ (約50.88坪)	他に私道面積	
建物面積	82.39㎡ (約24.92坪)	地目	宅地
構造規模	木造2階建		
築年月	1989年11月20日	都市計画	非線引き区域
用途地域	無指定		
建ぺい率		容積率	200%
土地権利	所有権		
法令上の制限			
現況	空き	引渡日	相談
接道状況	北東10.5m公道 北西4.9m公道		
建築確認番号		開発許可番号	
設備	トイレ:温水洗浄便座 / 全居室フローリング / 吹抜 / ガス:プロパン / 公共下水 / 水道:公営		
周辺施設	菊池市立泗水小学校 3147m / 菊池市立泗水中学校 3291m / セブンスイレブン 泗水富の原店 181m / ホームザナフ 菊池店 1298m / マルショク泗水店 2858m / 吉富簡易郵便局 982m		
その他費用			
備考	建ぺい率：70%(角地等緩和により80%) 要側溝等占用許可（無償） 主なりフォーム内容(2025年9月完了済み) 内装：システムキッチン新品、システムバス新品、洗面化粧台新品、トイレ新品、クロス貼替、建具新品、玄関ドア新品、靴箱新品、サッシ一部新品、照明器具新品、フロア材新品(一部CF) 外装：外壁・屋根・内部塗装、駐車場増設、白アリ防蟻工事(5年保証) その他：ハウスクリーニング		

取引条件の有効期限:2026年3月7日 No.T0164

E-Mail:info-baibai@meiwa.jp

取引態様:媒介(仲介)

